

# Réunion de concertation avec l'Administration des Ponts & Chaussées

27 mars 2019



**SCHROEDER & ASSOCIÉS**



---

> MAÎTRE D'OUVRAGE

---

AC NIEDERANVEN

---



- I. PAP Kazenheck – Op de Wolléken à Niederanven**
- II. Axe cycliste sur la N1**
- III. Limitation de la vitesse à 30km/h sur le CR132 à Oberanven**
- IV. Traversée de Ernster [CR132]**

# PAP Kazenheck – Op de Wolleken à Niederanven

Dossier du 6 mars 2018

  
**SCHROEDER & ASSOCIÉS**



---

> MAÎTRE D'OUVRAGE

---

AC NIEDERANVEN

---

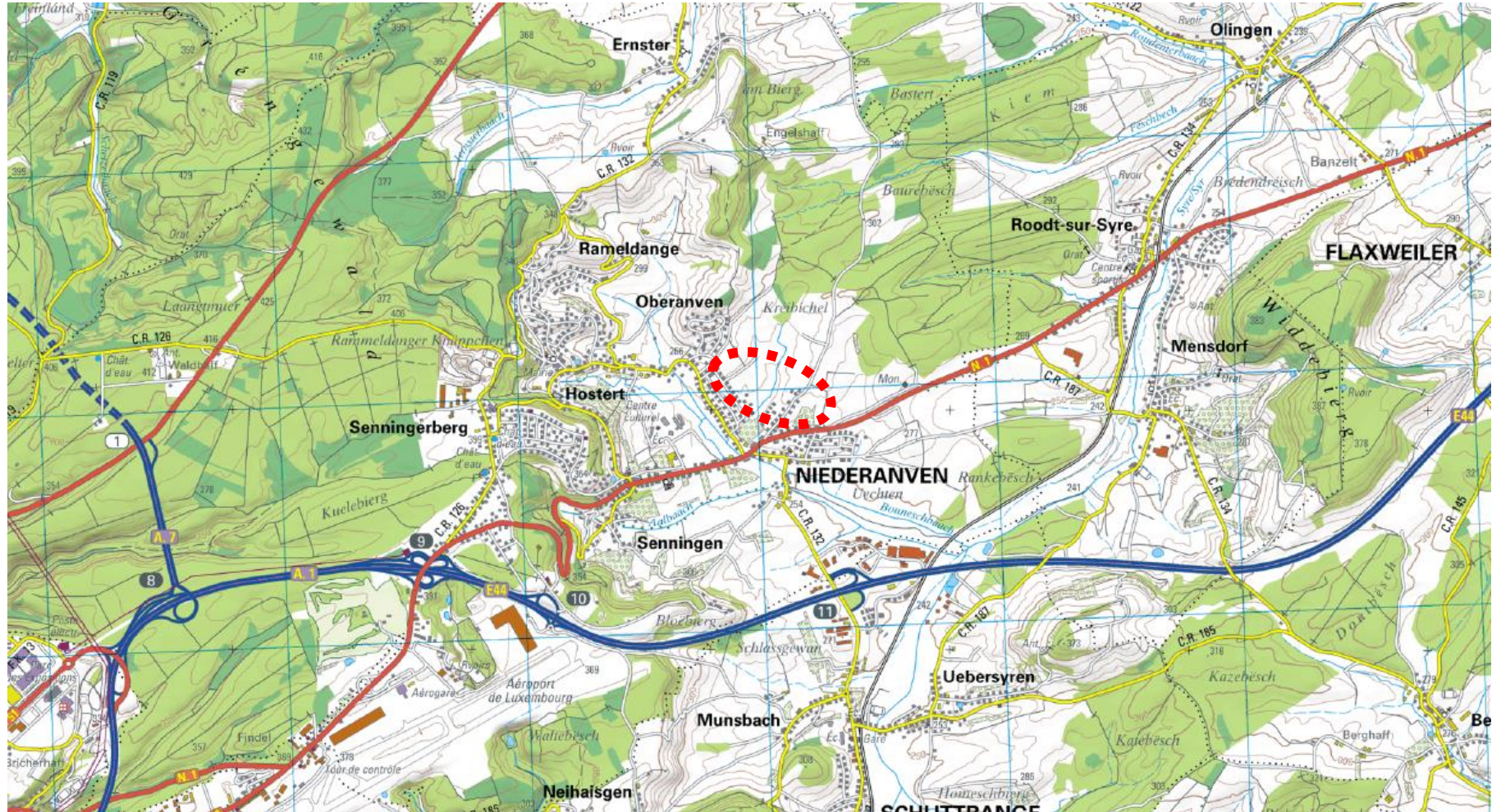


- I. Introduction et vue d'ensemble**
- II. Raccords du PAP au réseau routier étatique**
- III. Réaménagement de l'entrée en localité sur la N1 à Niederanven – côté Roodt-sur-Syre**
- IV. Organisation du réseau de pistes cyclables dans le cadre du PAP**
- V. Installation de feux tricolores sur le carrefour N1 / CR132**



# I. Introduction et vue d'ensemble

## Localisation du projet





# I. Introduction et vue d'ensemble

Etat actuel du projet



Kazenheck  
Op de  
Baugebiet  
Wolléken



ADMINISTRATION  
COMMUNALE DE  
NIEDERVELDEN

## STÄDTEBAULICHES KONZEPT GESAMTGEBIET - ECKZAHLEN



- 1 Baugebiet / 3 Quartiere
- Größe ~ 25 ha
- Wohneinheiten: ~ 500
  - ~ 300 WE als EFH
  - ~ 200 WE als App.
- Einwohner: ~ 1.200
- Mehrere Entwicklungsphasen und Bauabschnitte
- Entwicklungszeit  
~ von 2022 - 2035



- I. Introduction et vue d'ensemble
- II. Raccords du PAP au réseau routier étatique**
- III. Réaménagement de l'entrée en localité sur la N1 à Niederanven – côté Roodt-sur-Syre
- IV. Organisation du réseau de pistes cyclables dans le cadre du PAP
- V. Installation de feux tricolores sur le carrefour N1 / CR132

## II. Raccords du PAP au réseau routier étatique

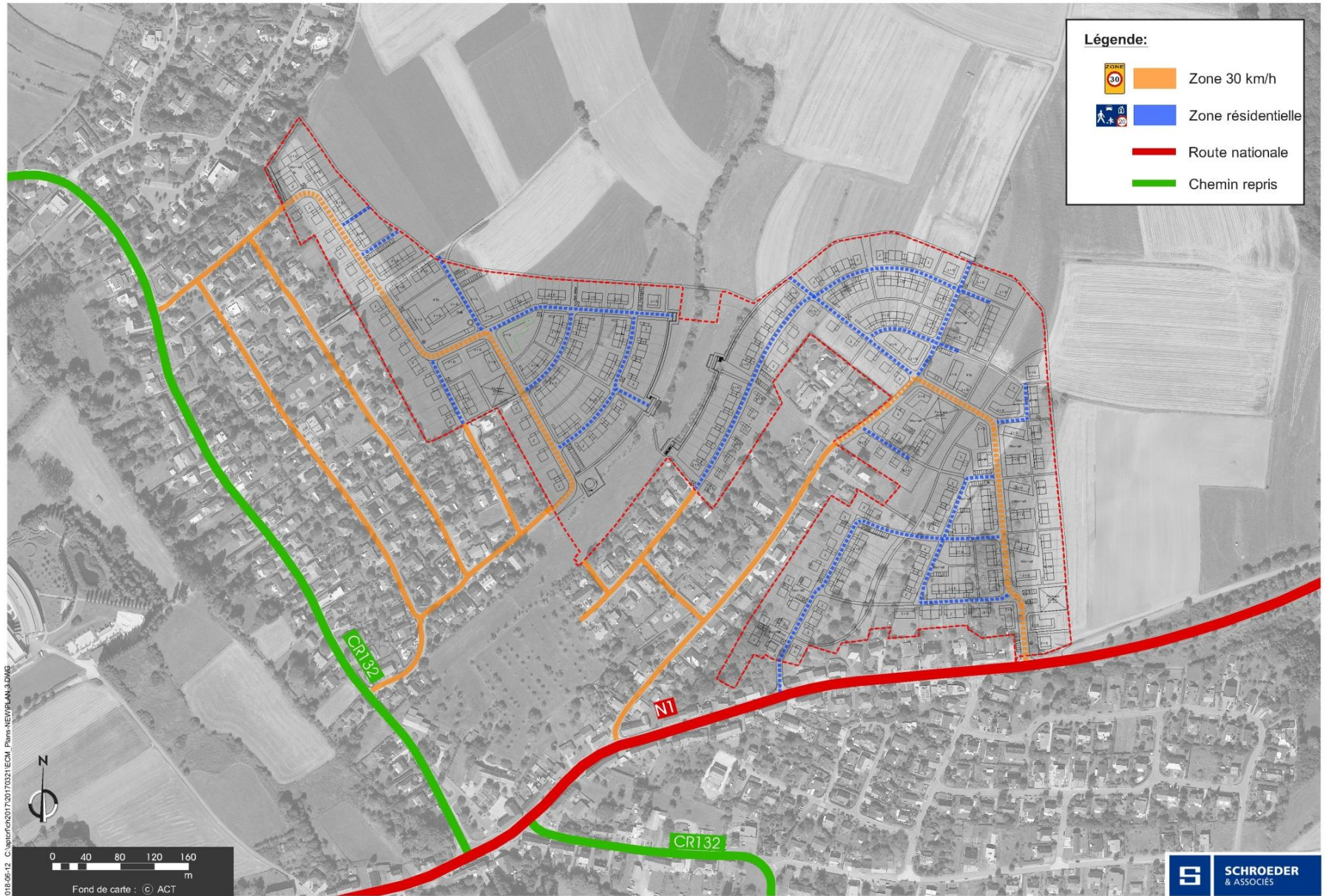
### Hiérarchie routière existante





## II. Raccords du PAP au réseau routier étatique

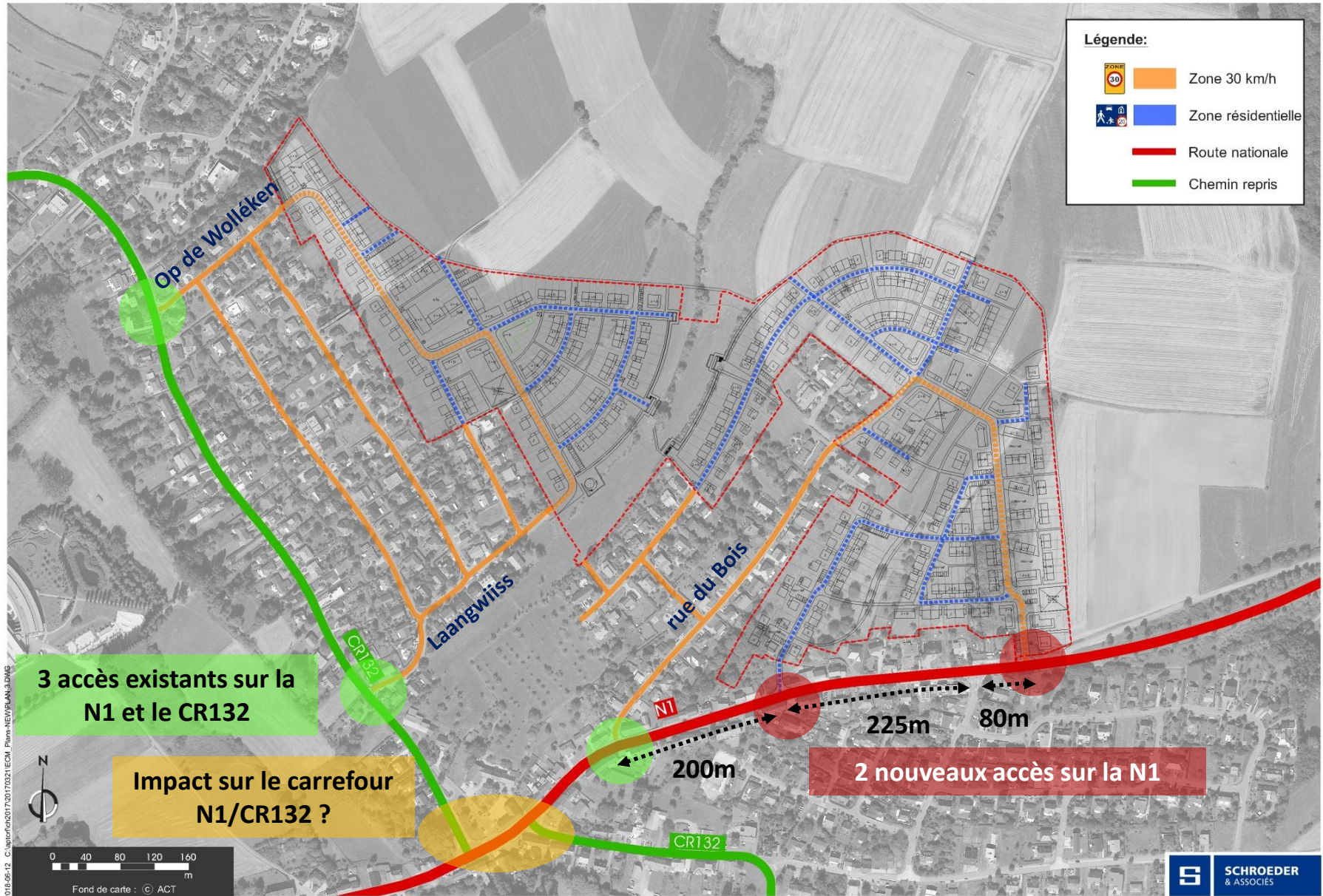
### Hiérarchie routière projetée





## II. Raccords du PAP au réseau routier étatique

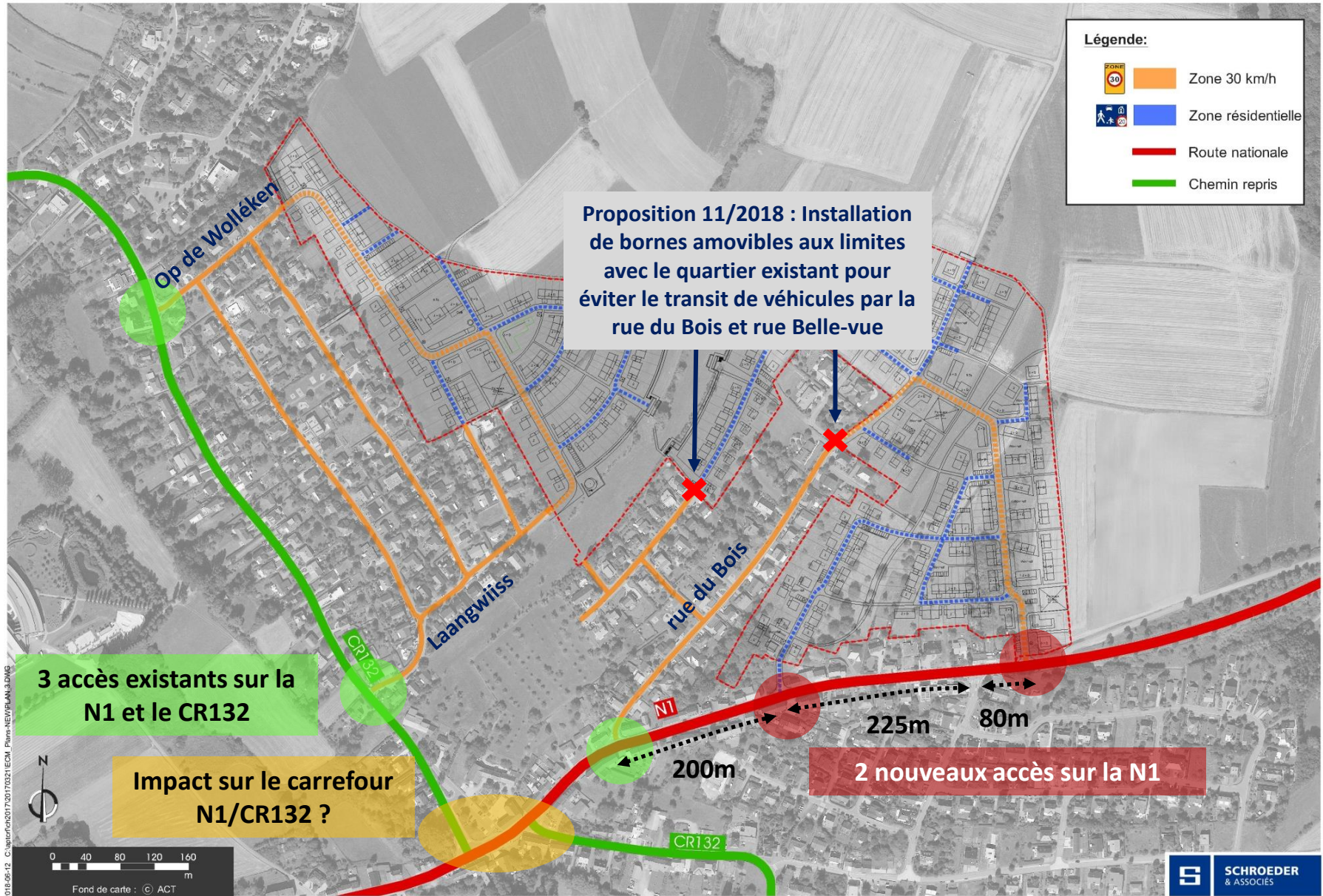
Accès au PAP Kazenheck – Op de Wolléken





## II. Raccords du PAP au réseau routier étatique

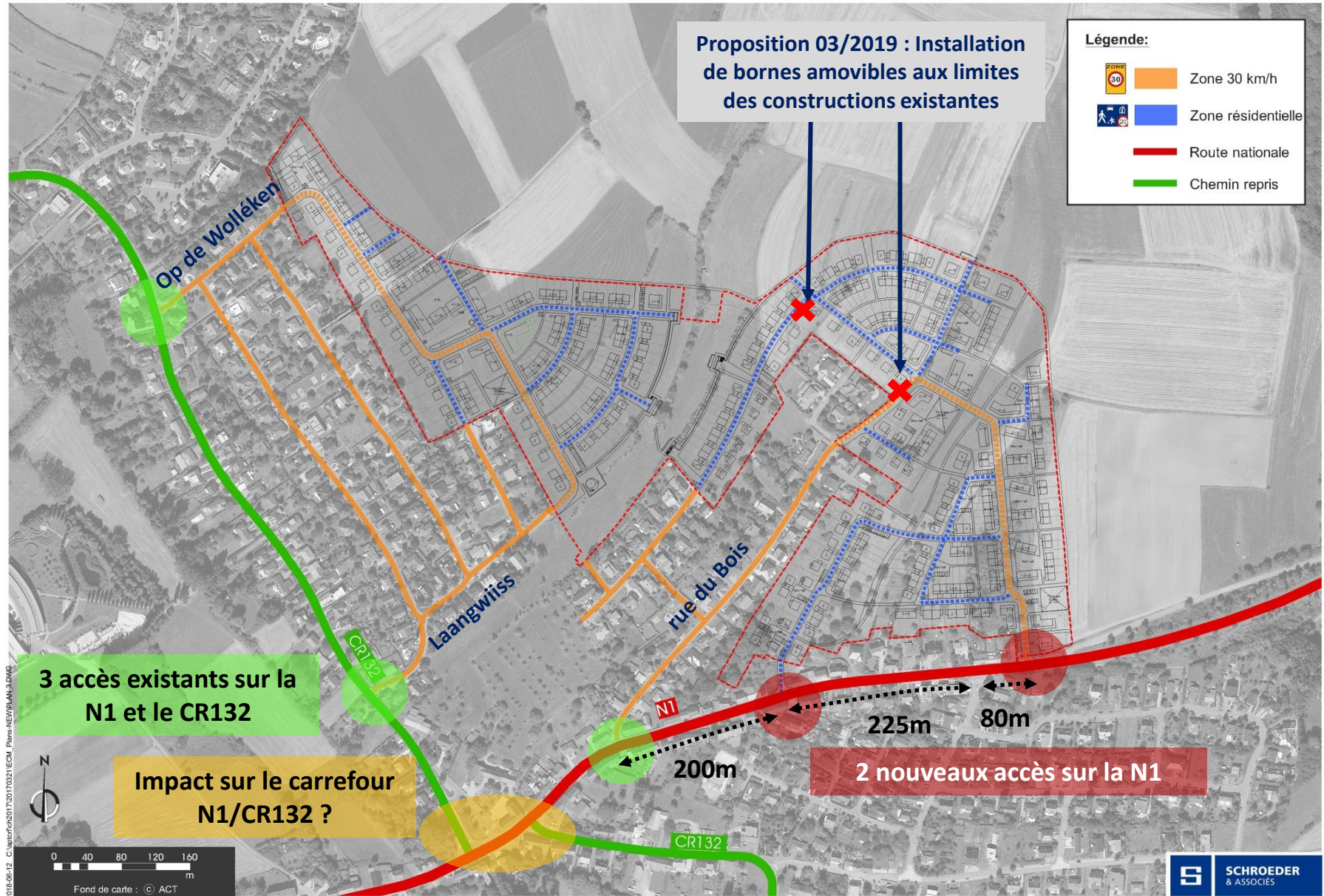
### Accès au PAP Kazenheck – Op de Wolléken





## II. Raccords du PAP au réseau routier étatique

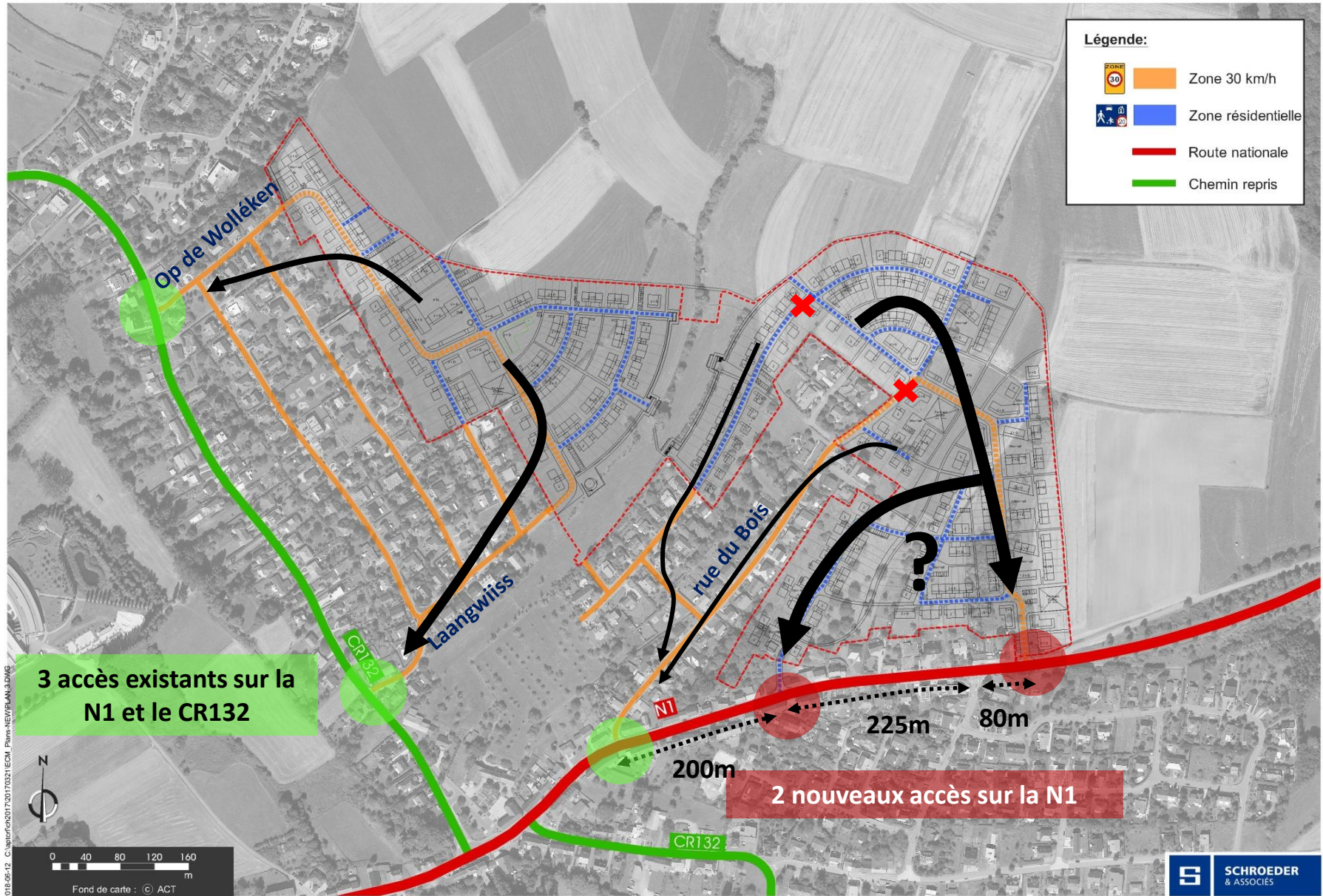
### Accès au PAP Kazenheck – Op de Wolléken





## II. Raccords du PAP au réseau routier étatique

Accès au PAP Kazenheck – Op de Wolléken





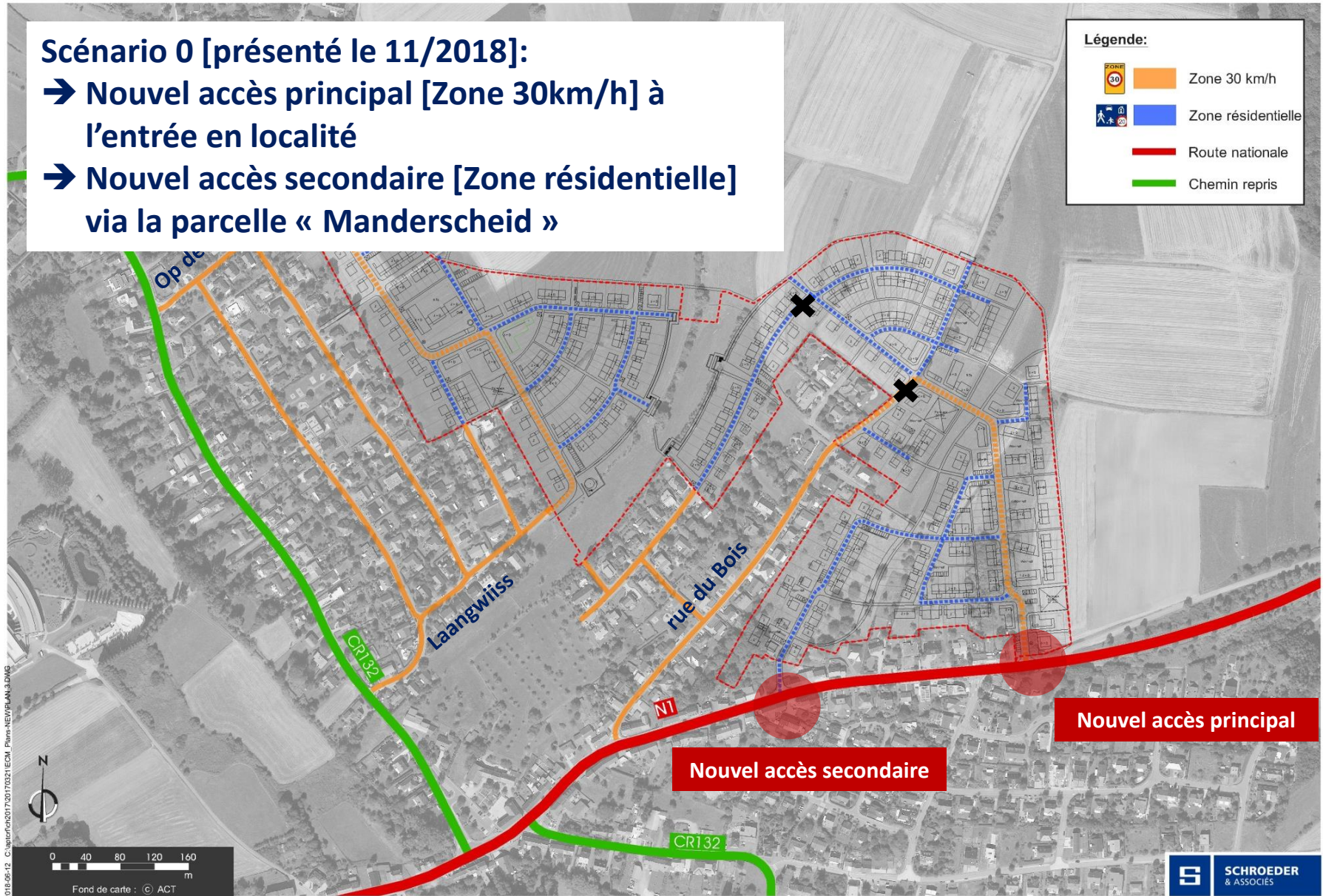
## II. Raccords du PAP au réseau routier étatique

Nouveaux accès au PAP à la N1



Scénario 0 [présenté le 11/2018]:

- ➔ Nouvel accès principal [Zone 30km/h] à l'entrée en localité
- ➔ Nouvel accès secondaire [Zone résidentielle] via la parcelle « Manderscheid »





- I. Introduction et vue d'ensemble
- II. Raccords du PAP au réseau routier étatique
  - a) **Scénario 1 : Accès principal via parcelle « Manderscheid »**
  - b) Scénario 2 : Accès principal via entrée en localité
  - c) Réaménagement de l'entrée en localité
- III. Réaménagement de l'entrée en localité sur la N1 à Niederanven – côté Roodt-sur-Syre
- IV. Organisation du réseau de pistes cyclables dans le cadre du PAP
- V. Installation de feux tricolores sur le carrefour N1 / CR132



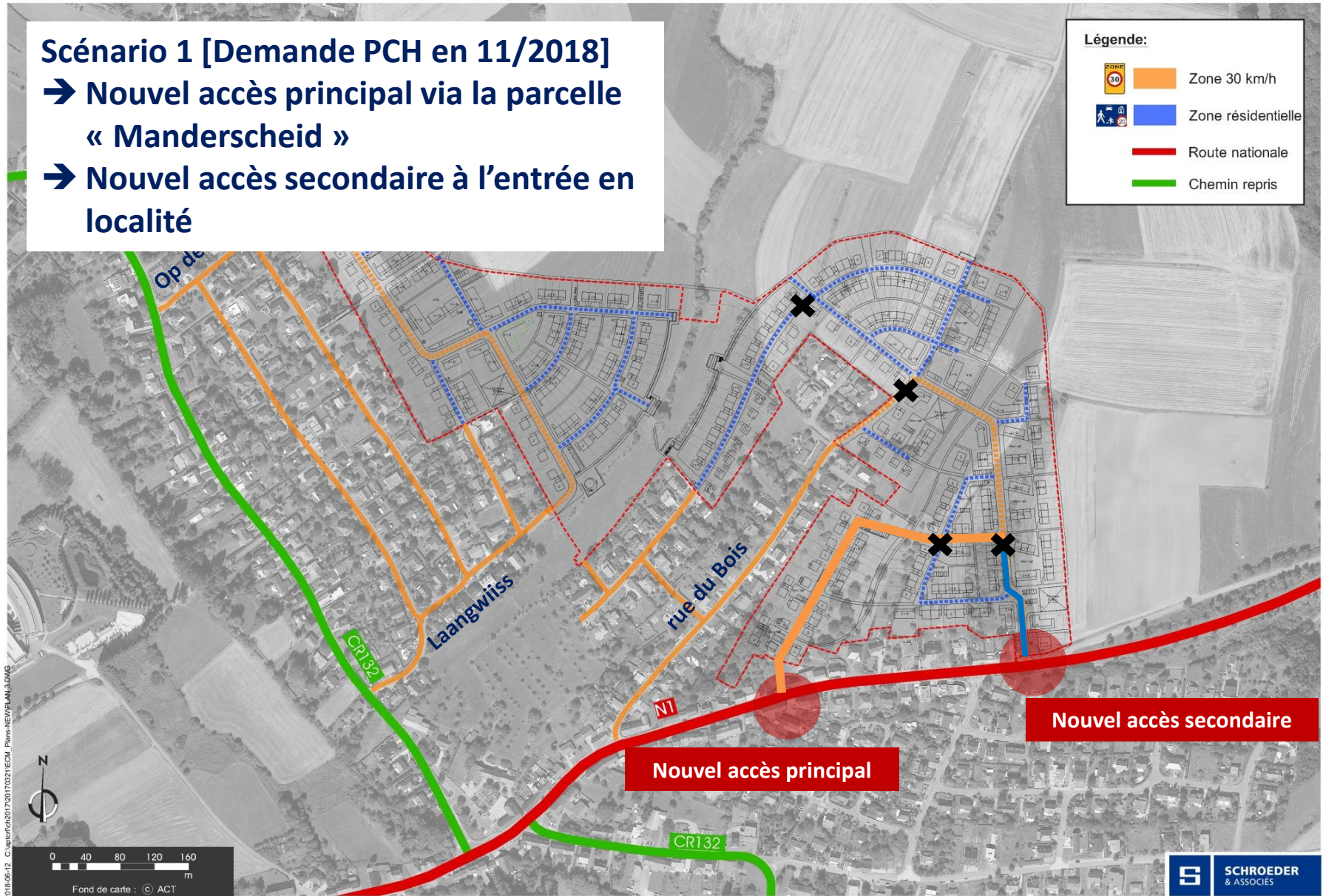
## II. Raccords du PAP au réseau routier étatique

### a) Scénario 1 : Accès principal via parcelle « Manderscheid »



#### Scénario 1 [Demande PCH en 11/2018]

- ➔ Nouvel accès principal via la parcelle « Manderscheid »
- ➔ Nouvel accès secondaire à l'entrée en localité





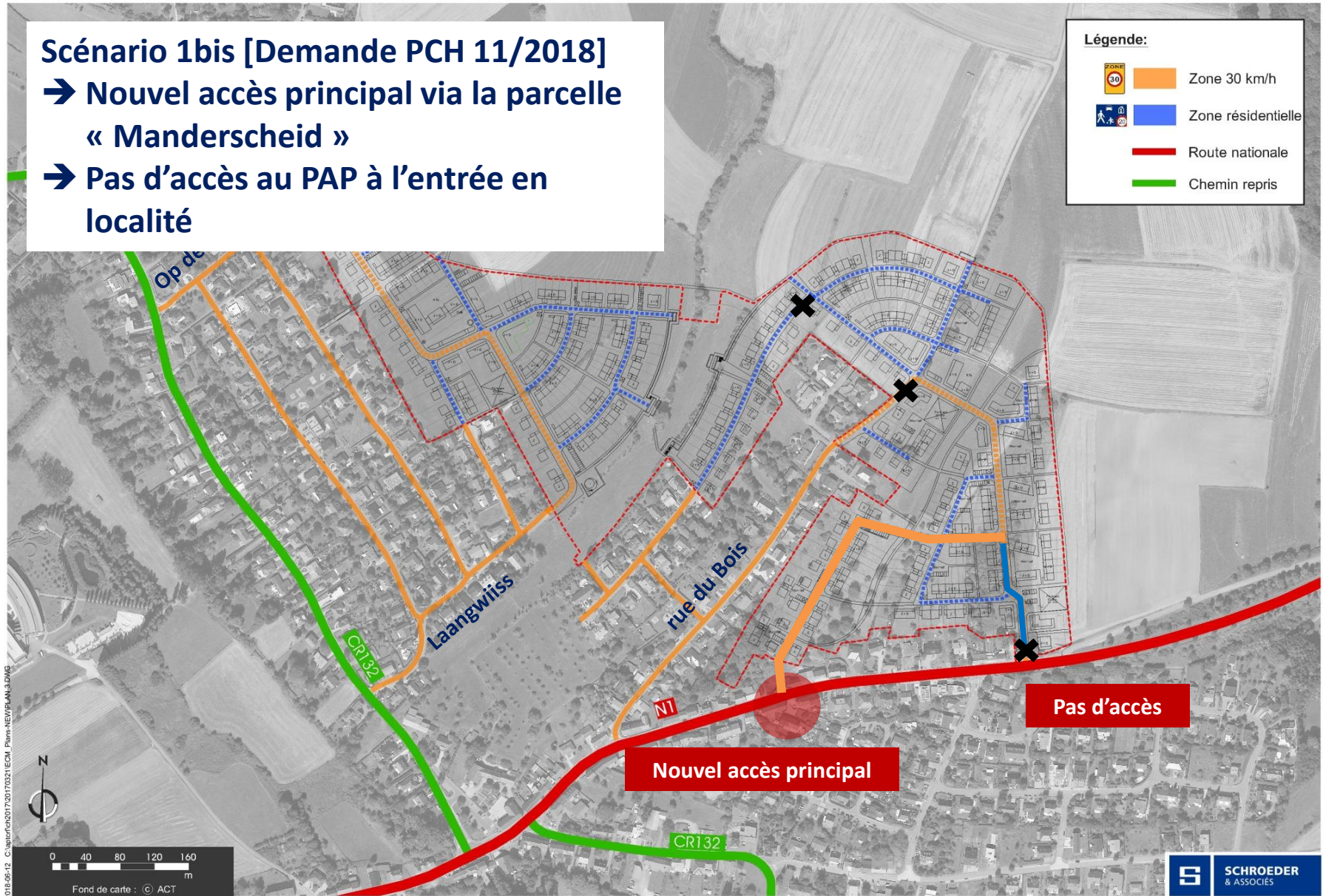
## II. Raccords du PAP au réseau routier étatique

### a) Scénario 1 : Accès principal via parcelle « Manderscheid »



#### Scénario 1bis [Demande PCH 11/2018]

- ➔ Nouvel accès principal via la parcelle « Manderscheid »
- ➔ Pas d'accès au PAP à l'entrée en localité





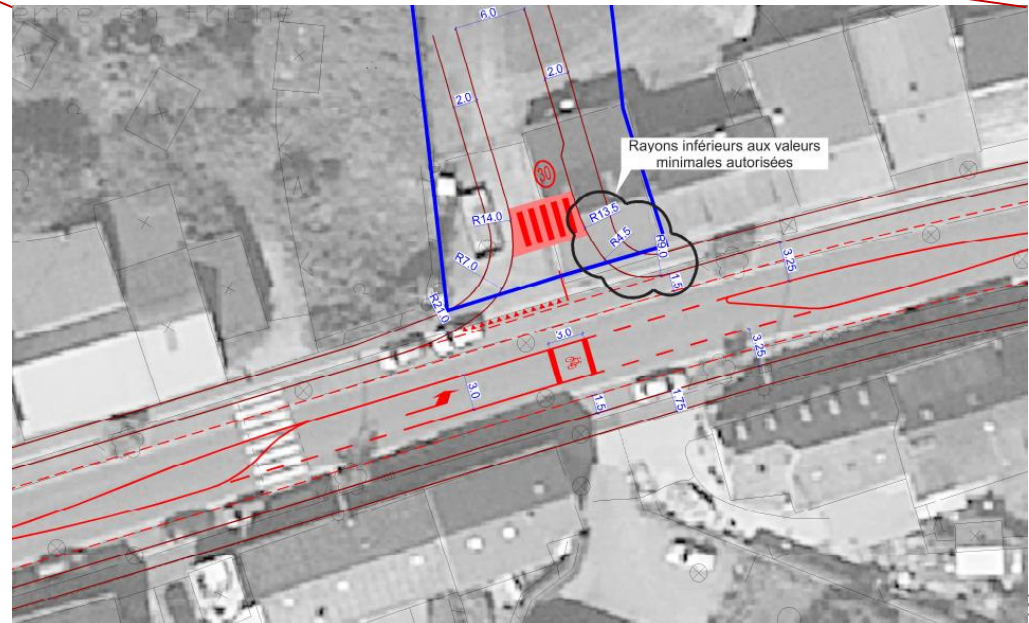
## II. Raccords du PAP au réseau routier étatique

### a) Scénario 1 : Accès principal via parcelle « Manderscheid » »



#### Scénario 1.1 : Accès Zone 30km/h via parcelle « Manderscheid » :

- **Pas besoin d'emprises supplémentaires** [hors emprise « Manderscheid »]
- Rayons **inférieurs** aux valeurs minimales autorisées



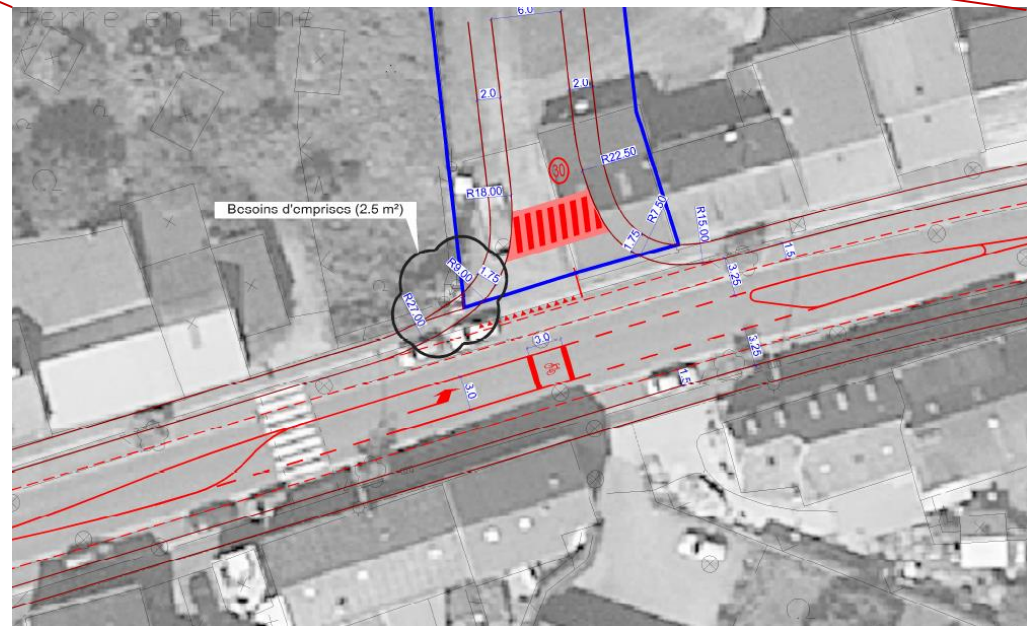
## II. Raccords du PAP au réseau routier étatique

### a) Scénario 1 : Accès principal via parcelle « Manderscheid »



#### Scénario 1.2 : Accès Zone 30km/h via parcelle Manderscheid :

- **Besoin d'emprises supplémentaires** [hors emprise « Manderscheid »] + déplacement du mât CREOS]
- Valeurs minimales des rayons **respectées**





## II. Raccords du PAP au réseau routier étatique

### a) Scénario 1 : Accès principal via parcelle « Manderscheid »

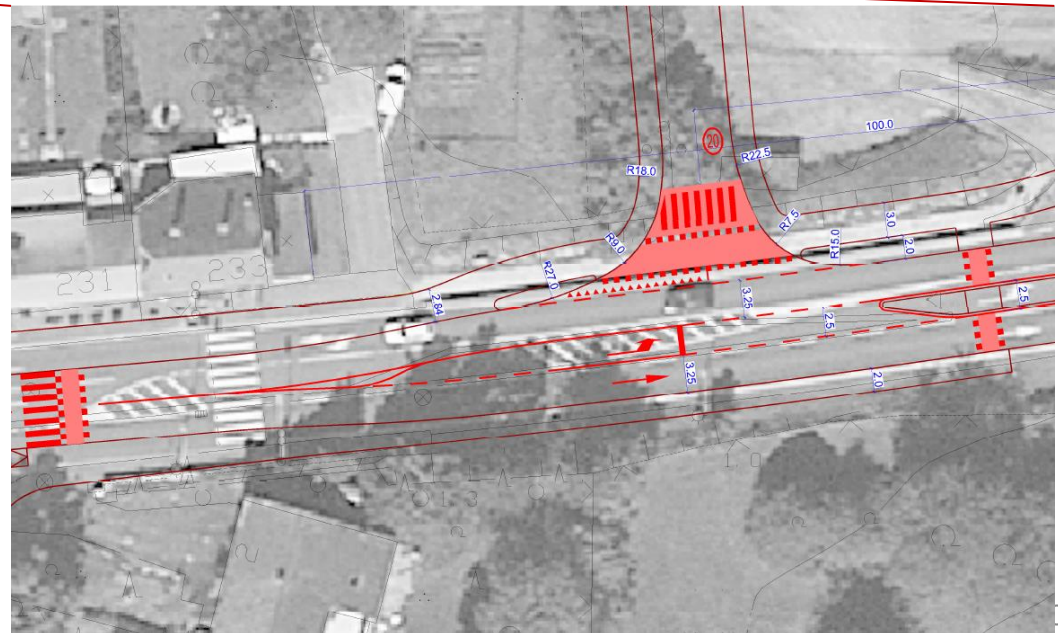


#### Accès secondaire à l'entrée en localité



#### Scénario 1 : Accès secondaire à l'entrée en localité:

- Accès à 66m du panneau « entrée en localité »
- Voie tournante à gauche sur la N1 d'une largeur de 2,5m [Aufstellbereich]
- Valeurs minimales des rayons respectées
- Option de l'entrée en zone résidentielle : trottoir traversant





## II. Raccords du PAP Kazenheck au réseau routier étatique

### a) Scénario 1bis: Pas d'accès à l'entrée en localité

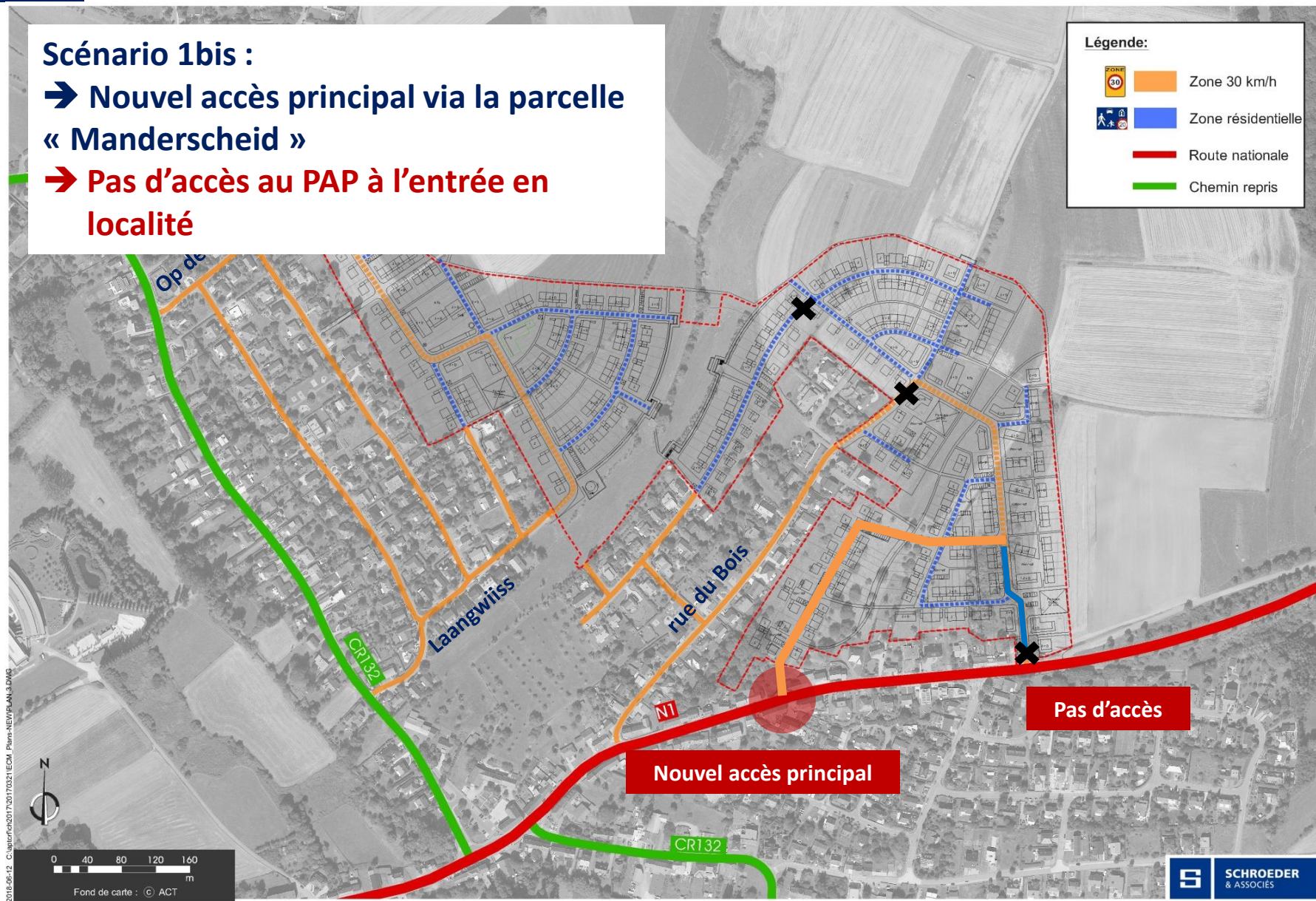


#### Scénario 1bis :

➔ **Nouvel accès principal via la parcelle**

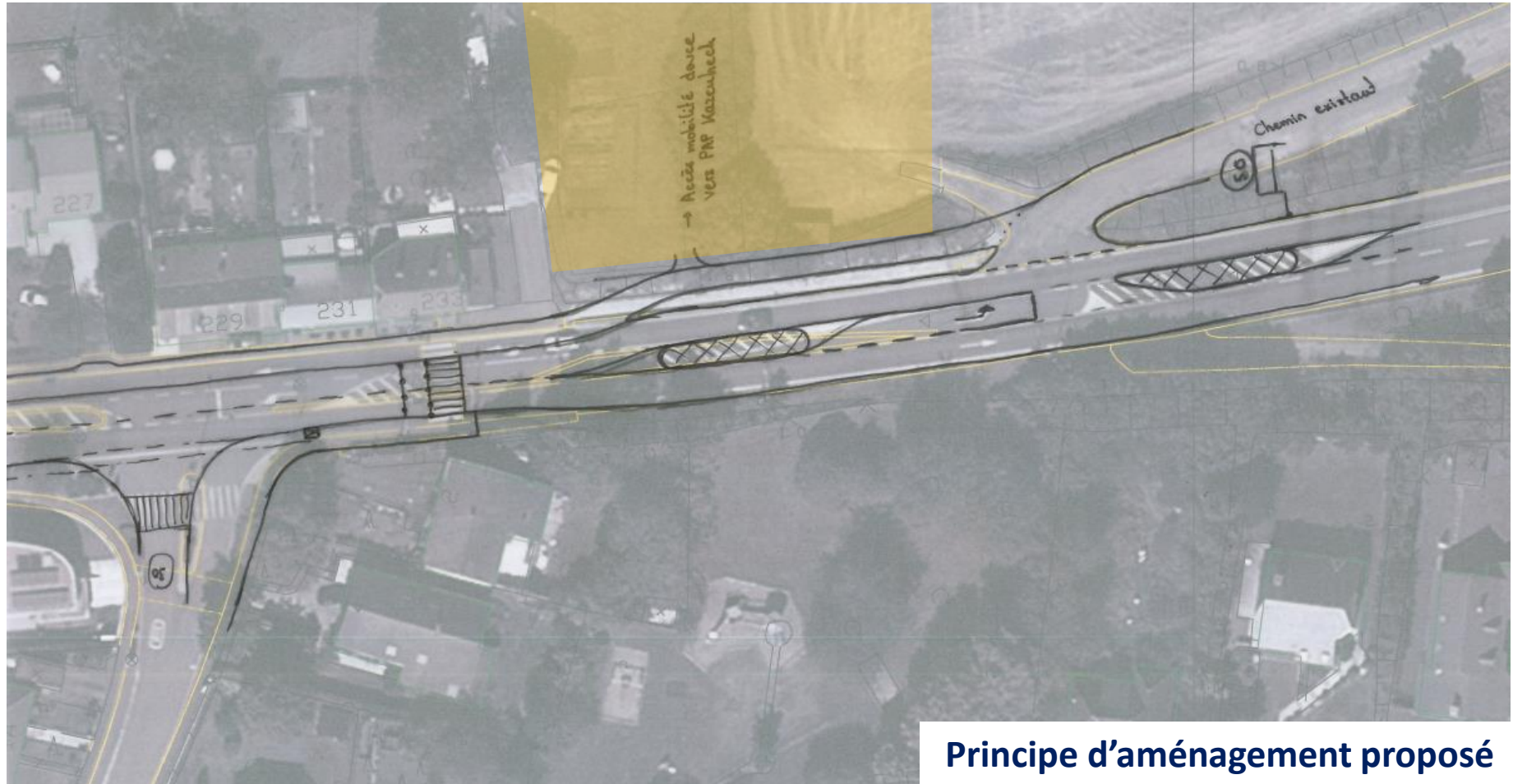
**« Manderscheid »**

➔ **Pas d'accès au PAP à l'entrée en localité**



## II. Raccords du PAP Kazenheck au réseau routier étatique

### a) Scénario 1bis: Pas d'accès à l'entrée en localité



**Principe d'aménagement proposé**



## II. Raccords du PAP Kazenheck au réseau routier étatique

### a) Impact du Scénario 1 sur le volet urbanisme du projet



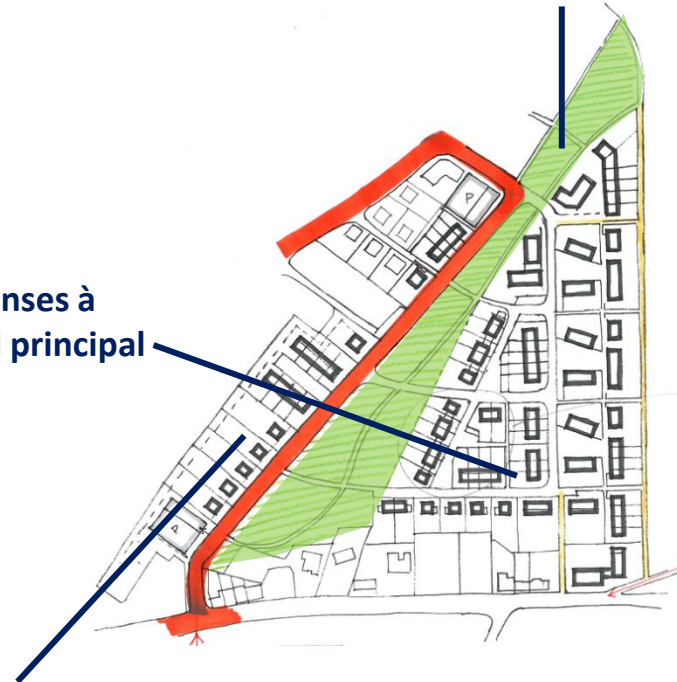
Percée verte [obligatoire]



Double traversée de la percée verte  
par le raccord principal

Quartiers plus denses à  
l'écart du raccord principal

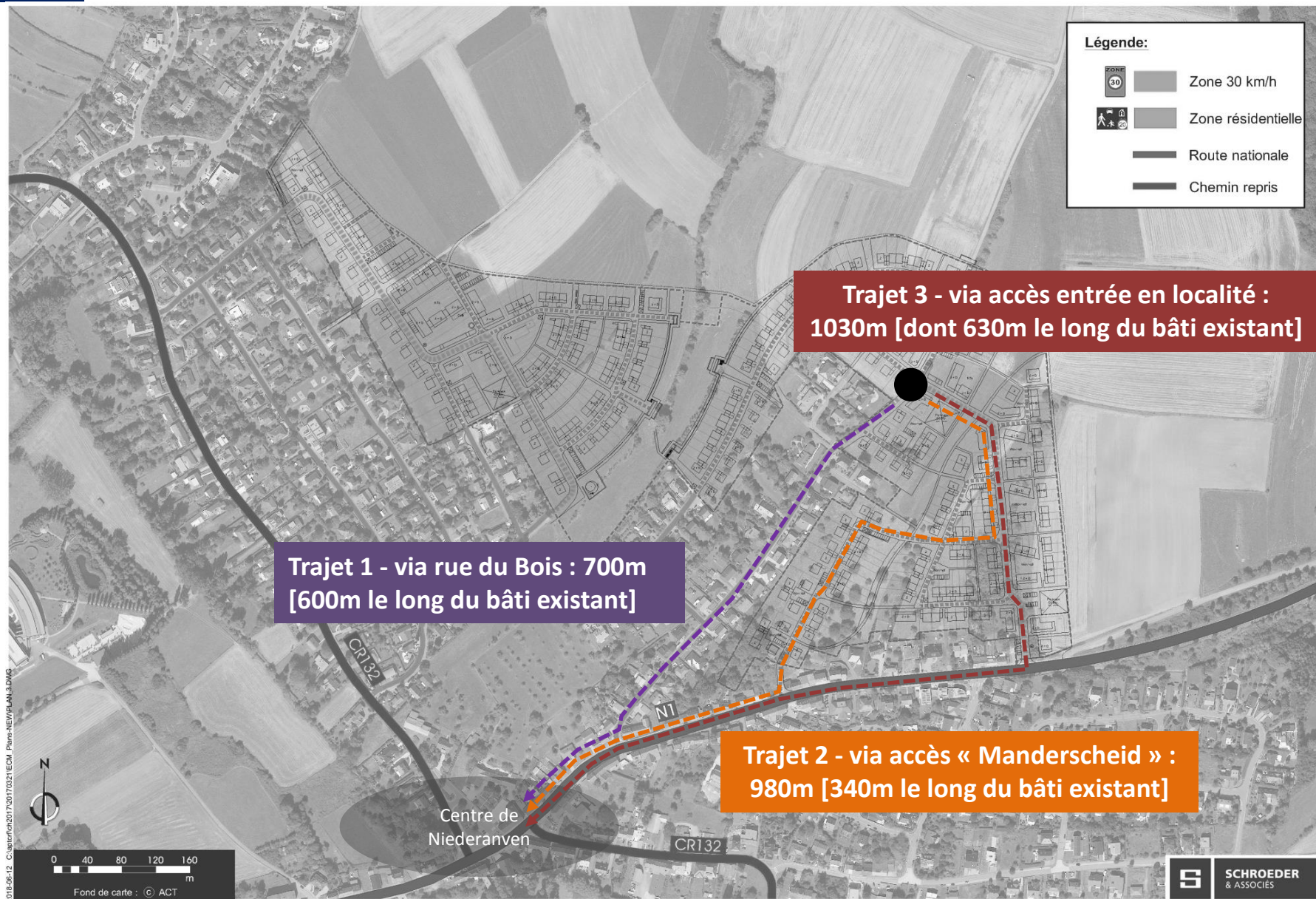
Percée verte [obligatoire]



Urbanisation seulement d'un côté  
du raccord principal possible

## II. Raccords du PAP Kazenheck au réseau routier étatique

### a) Impact du Scénario 1 sur le volet urbanisme du projet





**Légende:**

- Zone 30 km/h
- Zone résidentielle
- Route nationale
- Chemin repris

**Trajet 1 - via rue du Bois : 920m [600m le long du bâti existant]**

**Trajet 2 - via accès « Manderscheid » : 740m [340m le long du bâti existant]**

**Trajet 3 - via accès entrée en localité : 780m [dont 630m le long du bâti existant]**

Centre de Niedervan

0 40 80 120 160 m

Fond de carte : © ACT

SCHROEDER & ASSOCIÉS



## II. Raccords du PAP au réseau routier étatique

### a) Scénario 1 : Accès principal via parcelle « Manderscheid »



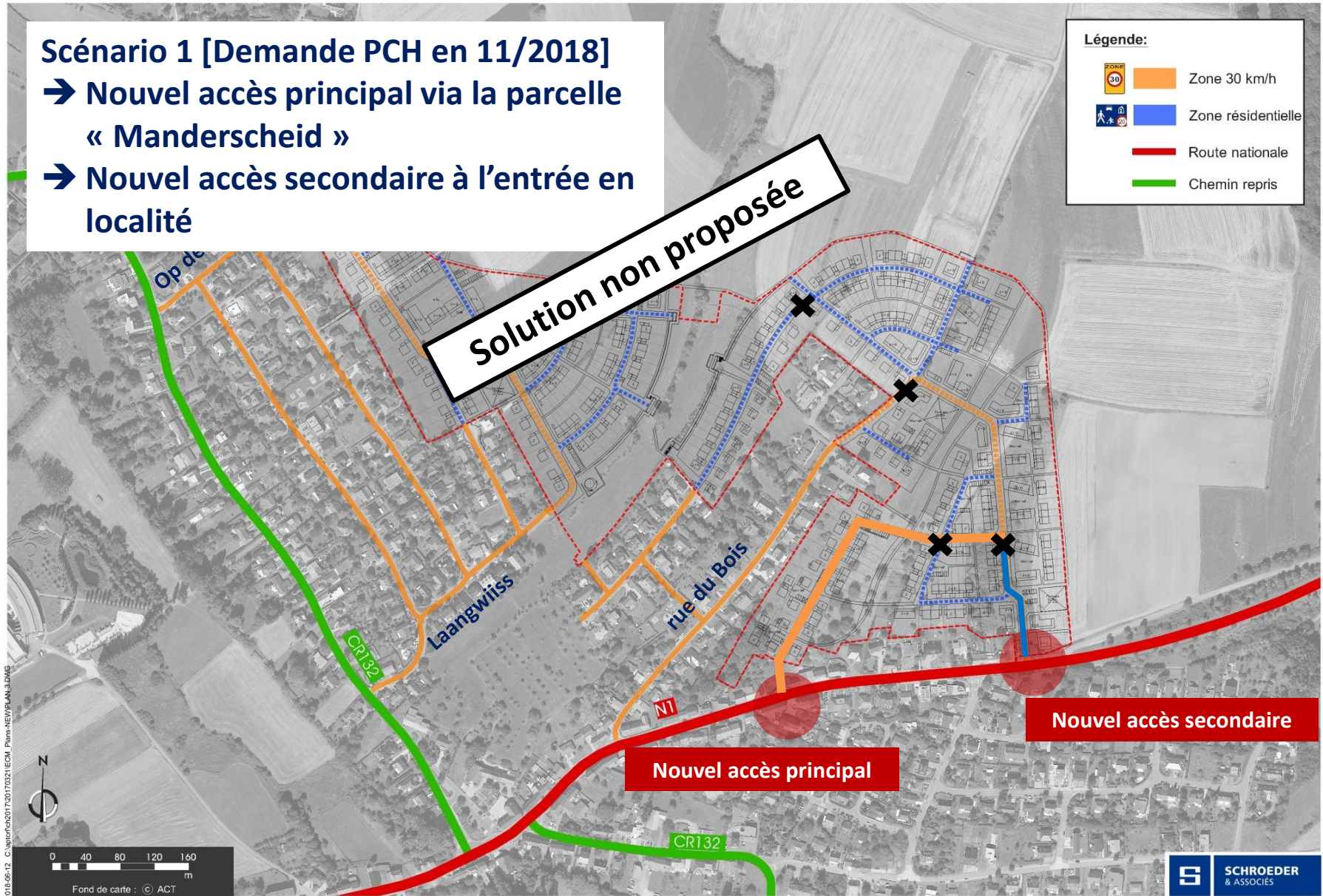
#### Scénario 1 [Demande PCH en 11/2018]

- ➔ Nouvel accès principal via la parcelle « Manderscheid »
- ➔ Nouvel accès secondaire à l'entrée en localité

**Solution non proposée**

#### Légende:

- Zone 30 km/h
- Zone résidentielle
- Route nationale
- Chemin repris





- I. Introduction et vue d'ensemble**
- II. Raccords du PAP au réseau routier étatique**
  - a) Scénario 1 : Accès principal via parcelle « Manderscheid »**
  - b) Scénario 2 : Accès principal via entrée en localité**
  - c) Réaménagement de l'entrée en localité**
- III. Organisation du réseau de pistes cyclables dans le cadre du PAP**
- IV. Installation de feux tricolores sur le carrefour N1 / CR132**



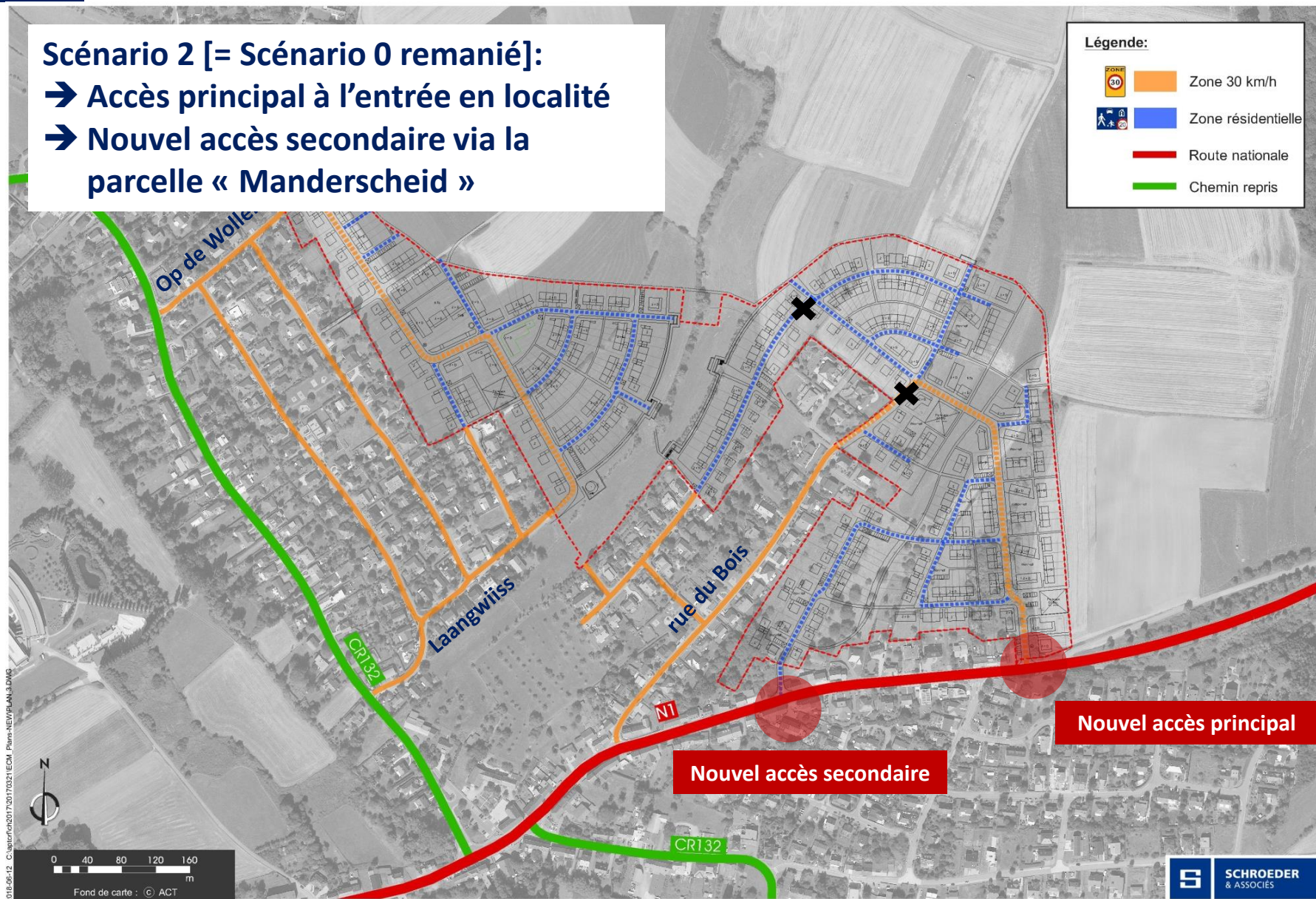
## II. Raccords du PAP au réseau routier étatique

### b) Scénario 2 : Accès principal via entrée en localité



**Scénario 2 [= Scénario 0 remanié]:**

- ➔ Accès principal à l'entrée en localité
- ➔ Nouvel accès secondaire via la parcelle « Manderscheid »





## II. Raccords du PAP au réseau routier étatique

### b) Scénario 2 : Accès secondaire via parcelle Manderscheid



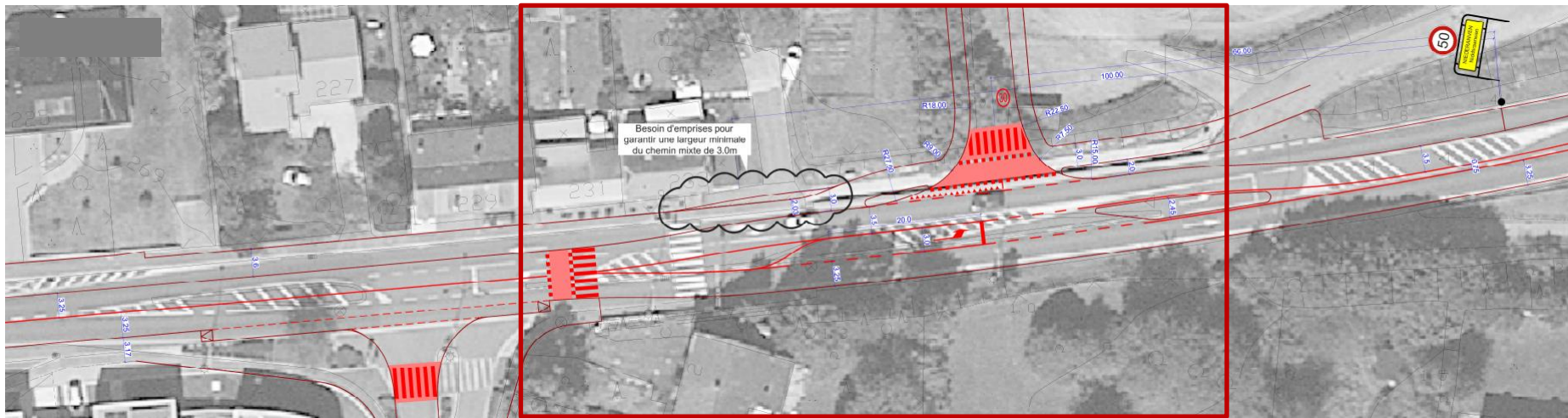
#### Scénario 2 : Accès secondaire [Zone 30km/h] via parcelle « Manderscheid » :

- **Pas besoin d'emprises supplémentaires** [hors emprise « Manderscheid »]
- **Valeurs minimales des rayons respectées**
- Trottoir traversant
- Pas de voie tournante à gauche sur la N1



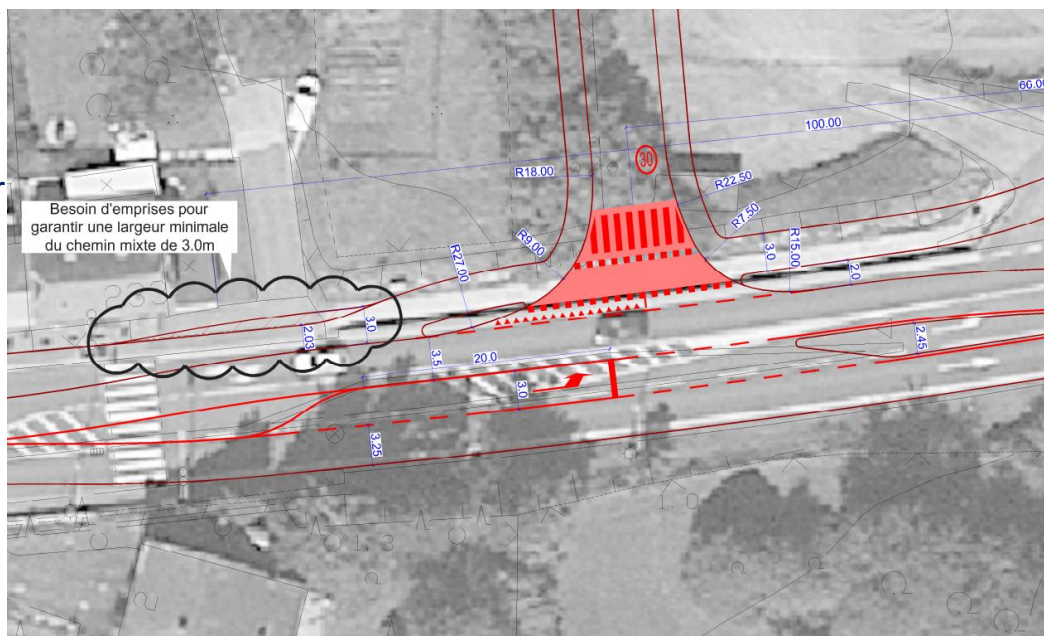
## II. Raccords du PAP au réseau routier étatique

### b) Scénario 2 : Accès principal via entrée en localité



#### Scénario 2 : Accès principal à l'entrée en localité:

- Accès à 66m du panneau « entrée en localité »
- Voie tournante à gauche sur la N1 d'une largeur de 3,25m
- Valeurs minimales des rayons respectées





## II. Raccords du PAP au réseau routier étatique

### b) Scénario 2 : Accès principal via entrée en localité



**Scénario 2 [= Scénario 0 remanié]:**

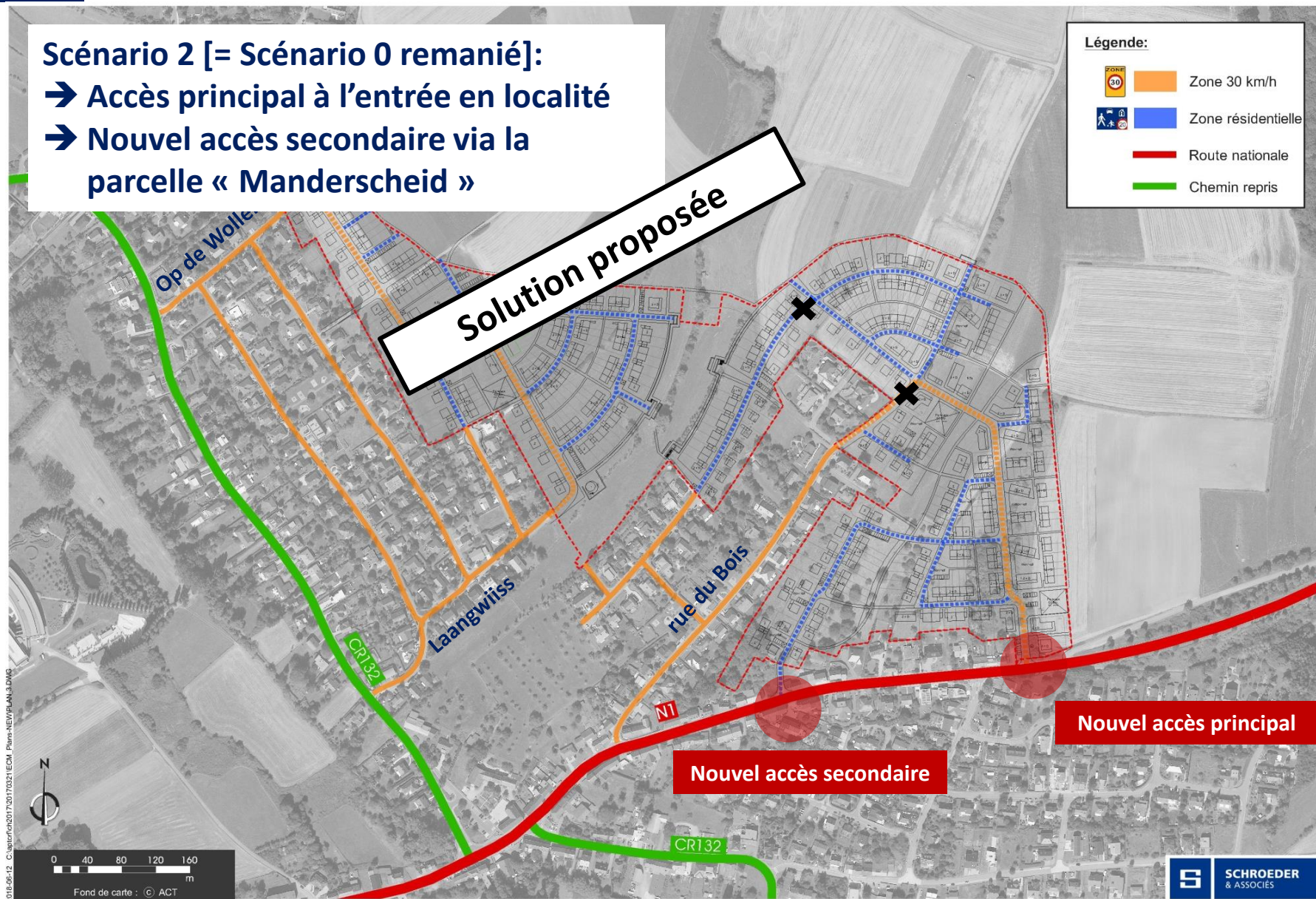
➔ Accès principal à l'entrée en localité

➔ Nouvel accès secondaire via la parcelle « Manderscheid »

**Solution proposée**

**Légende:**

-  Zone 30 km/h
-  Zone résidentielle
-  Route nationale
-  Chemin repris



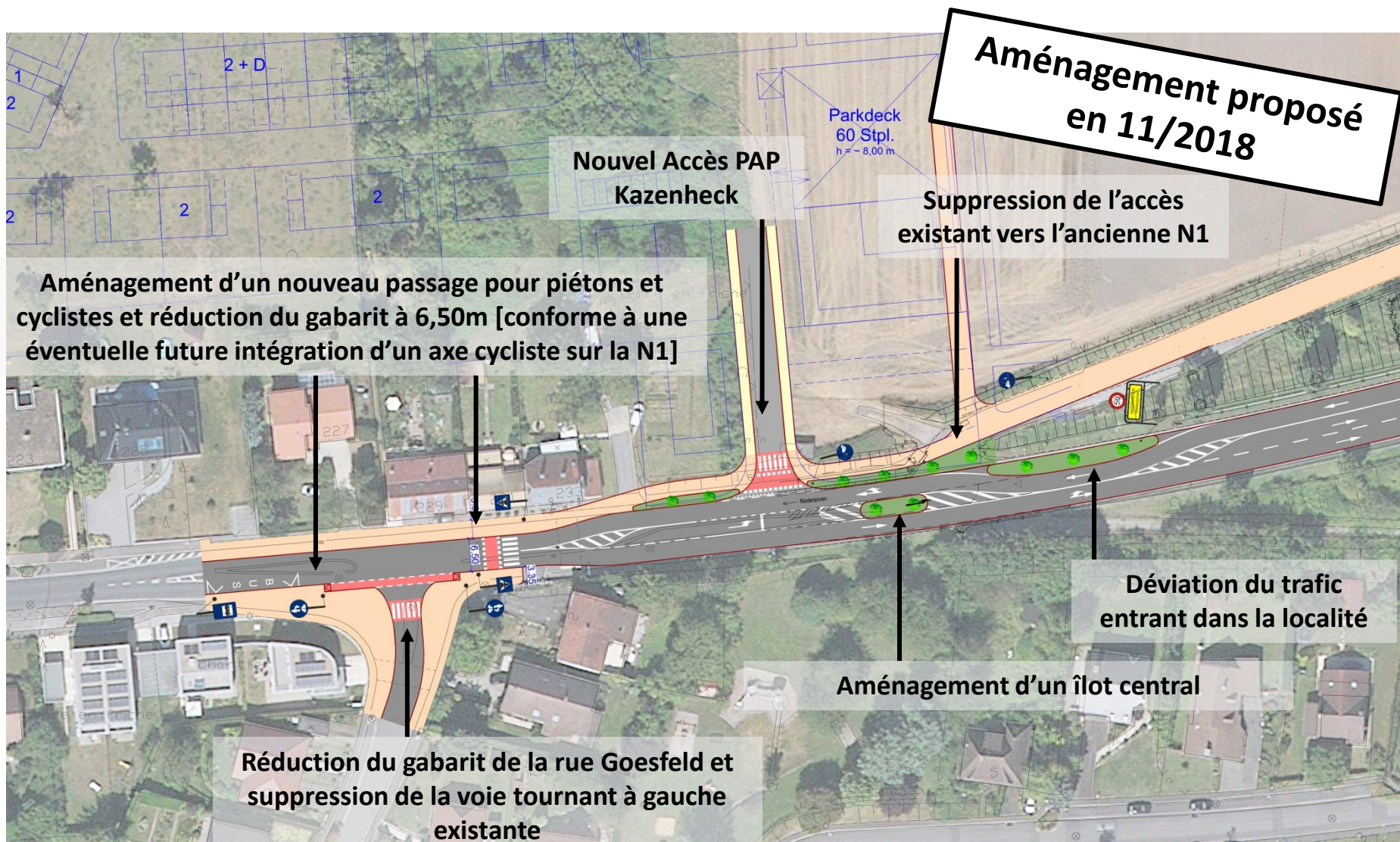


- I. Introduction et vue d'ensemble
- II. Raccords du PAP au réseau routier étatique
  - a) Scénario 1 : Accès principal via parcelle « Manderscheid »
  - b) Scénario 2 : Accès principal via entrée en localité
  - c) Réaménagement de l'entrée en localité**
- III. Organisation du réseau de pistes cyclables dans le cadre du PAP
- IV. Installation de feux tricolores sur le carrefour N1 / CR132



## II. Raccords du PAP au réseau routier étatique

### c) Réaménagement de l'entrée en localité





## II. Raccords du PAP au réseau routier étatique

### c) Réaménagement de l'entrée en localité



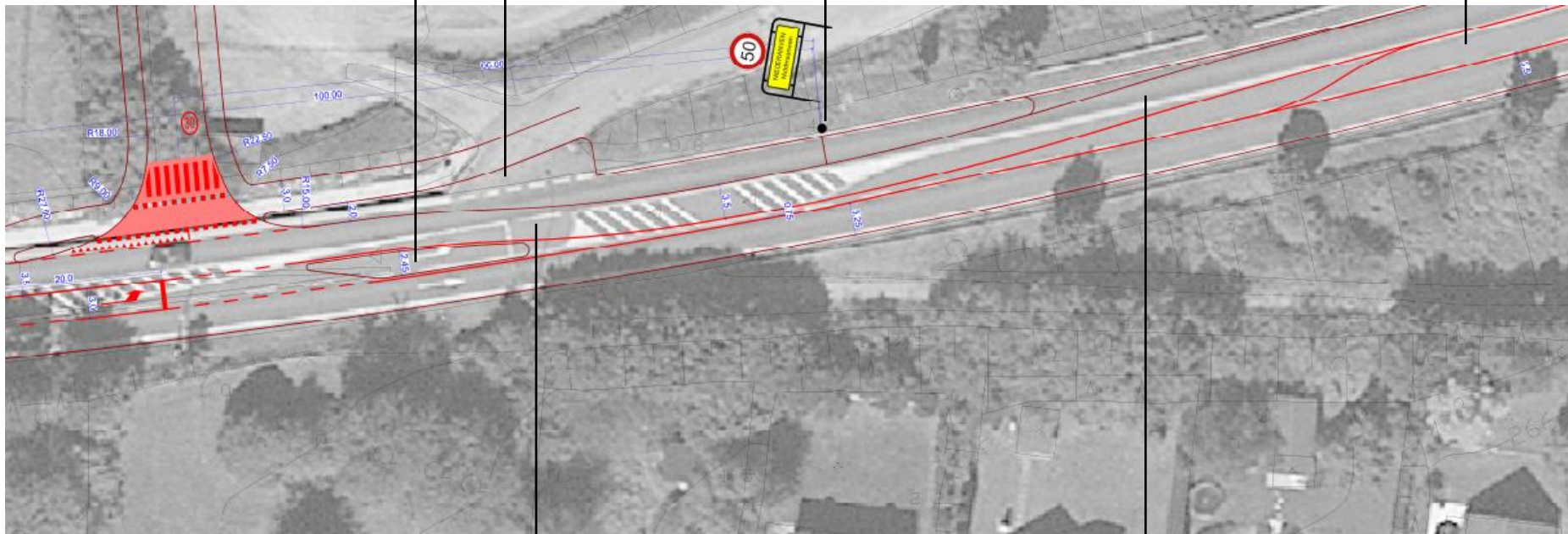
#### Proposition d'aménagement:

Suppression de l'accès à l'ancienne N1 existant

Position de l'entrée en localité à 100m de la première maison ayant un raccord à la N1 [à 66m du raccord au PAP Kazenheck]

Réduction de la longueur de la N1 à 3 voies de 650 à 600m [= valeur minimale selon RAST, 2006]

Longueur de l'îlot central [longueur: 20m; largeur : 2,45m]



Déviation vers la droite de la voie entrante de 2,25m sur une longueur de 37m

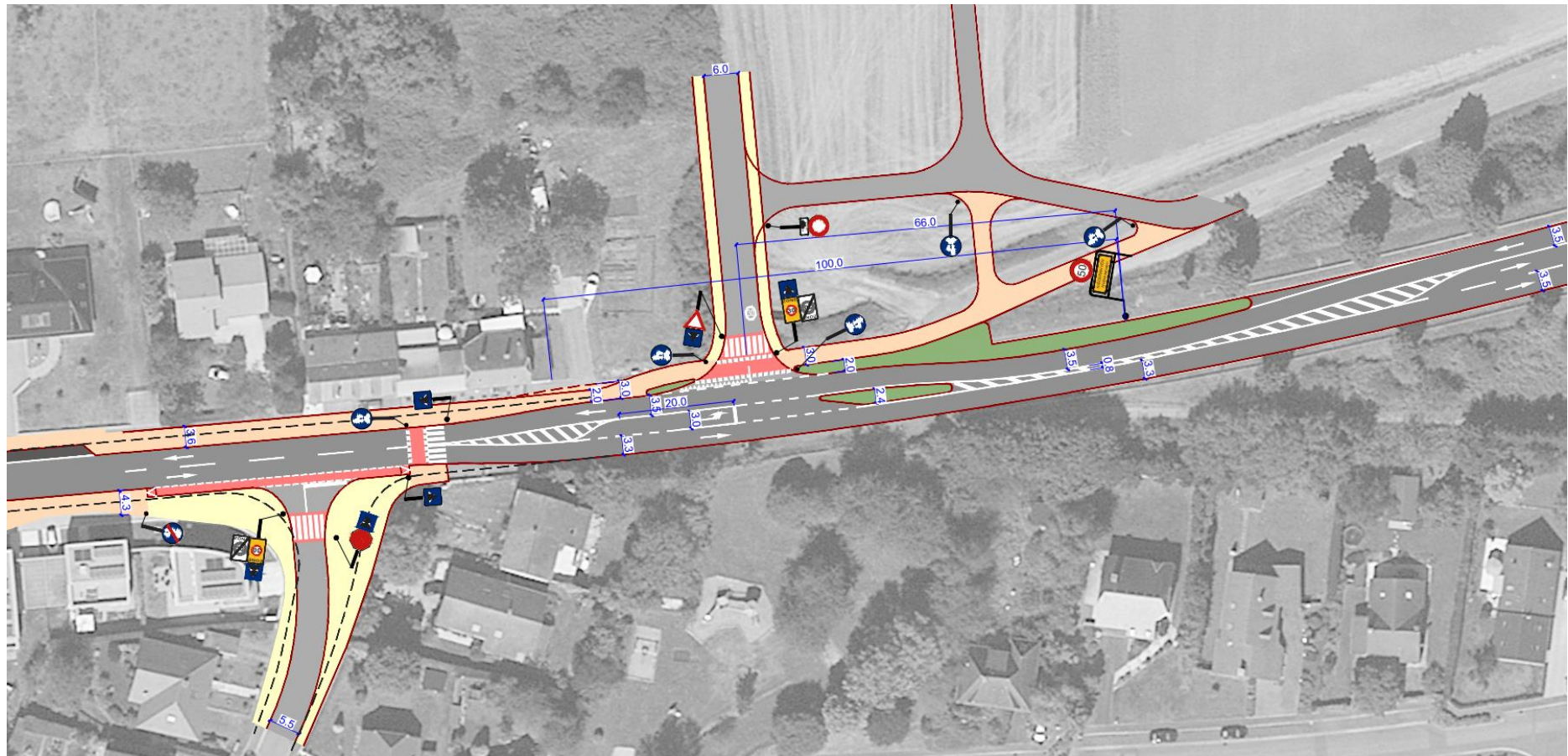
Déviation vers la gauche de la voie entrante de 3m sur une longueur de 71m





### III. Réaménagement de l'entrée en localité sur la N1 à Niederanven - côté Roodt-Syre

Proposition d'aménagement



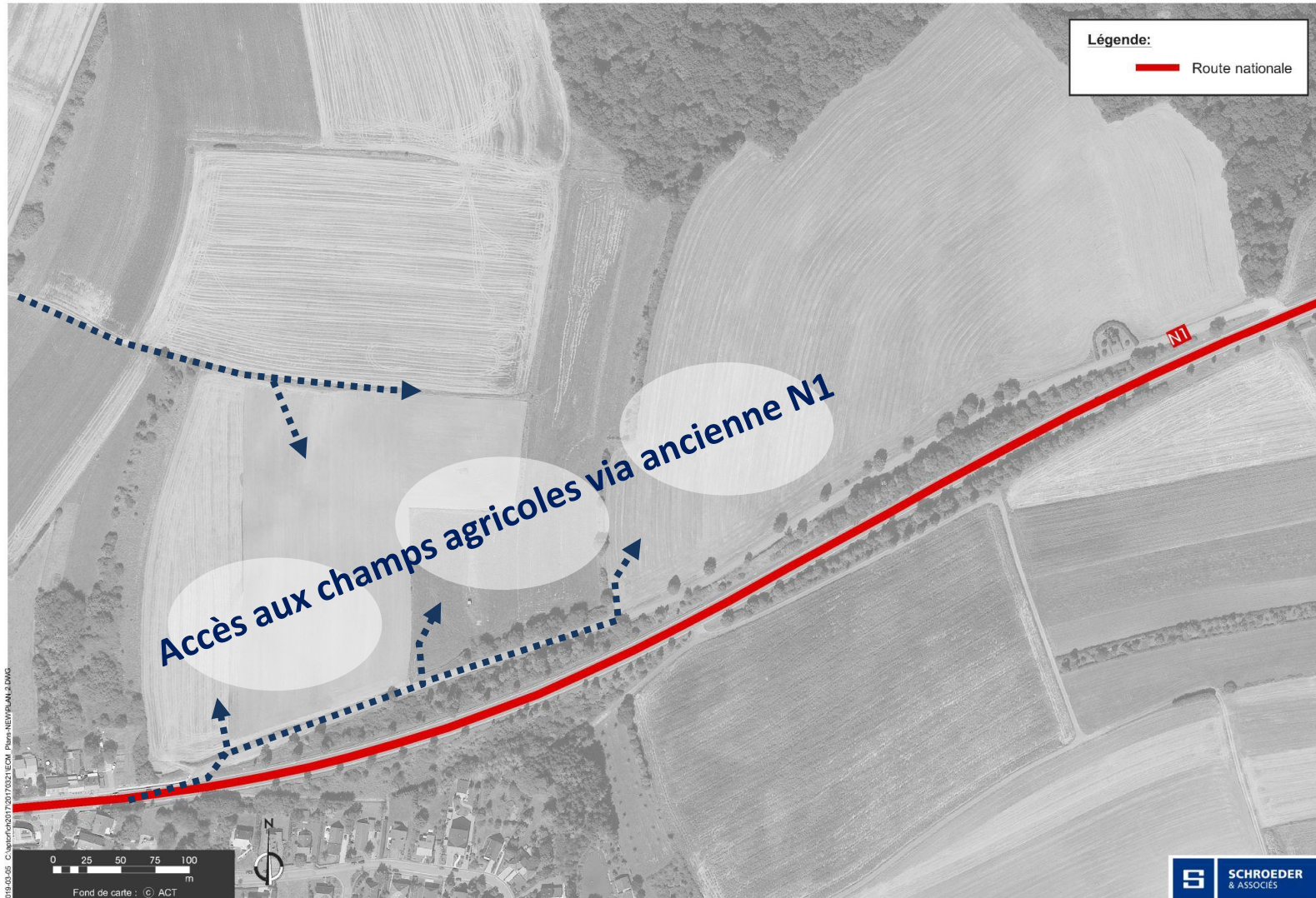


## II. Raccords du PAP au réseau routier étatique

### c) Réaménagement de l'entrée en localité



Trafic machines agricoles – Situation existante:



### Trafic machines agricoles – Situation existante:





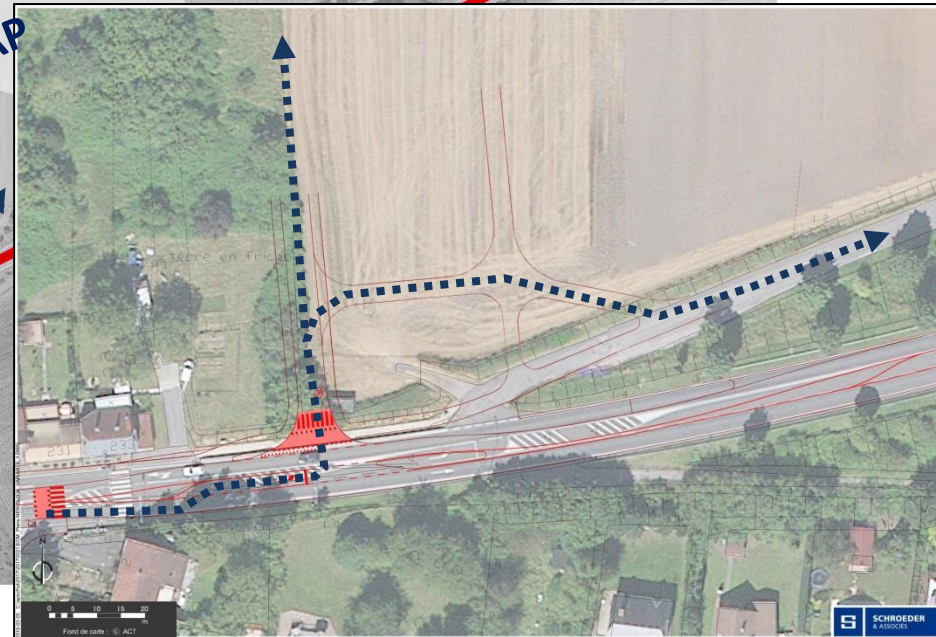
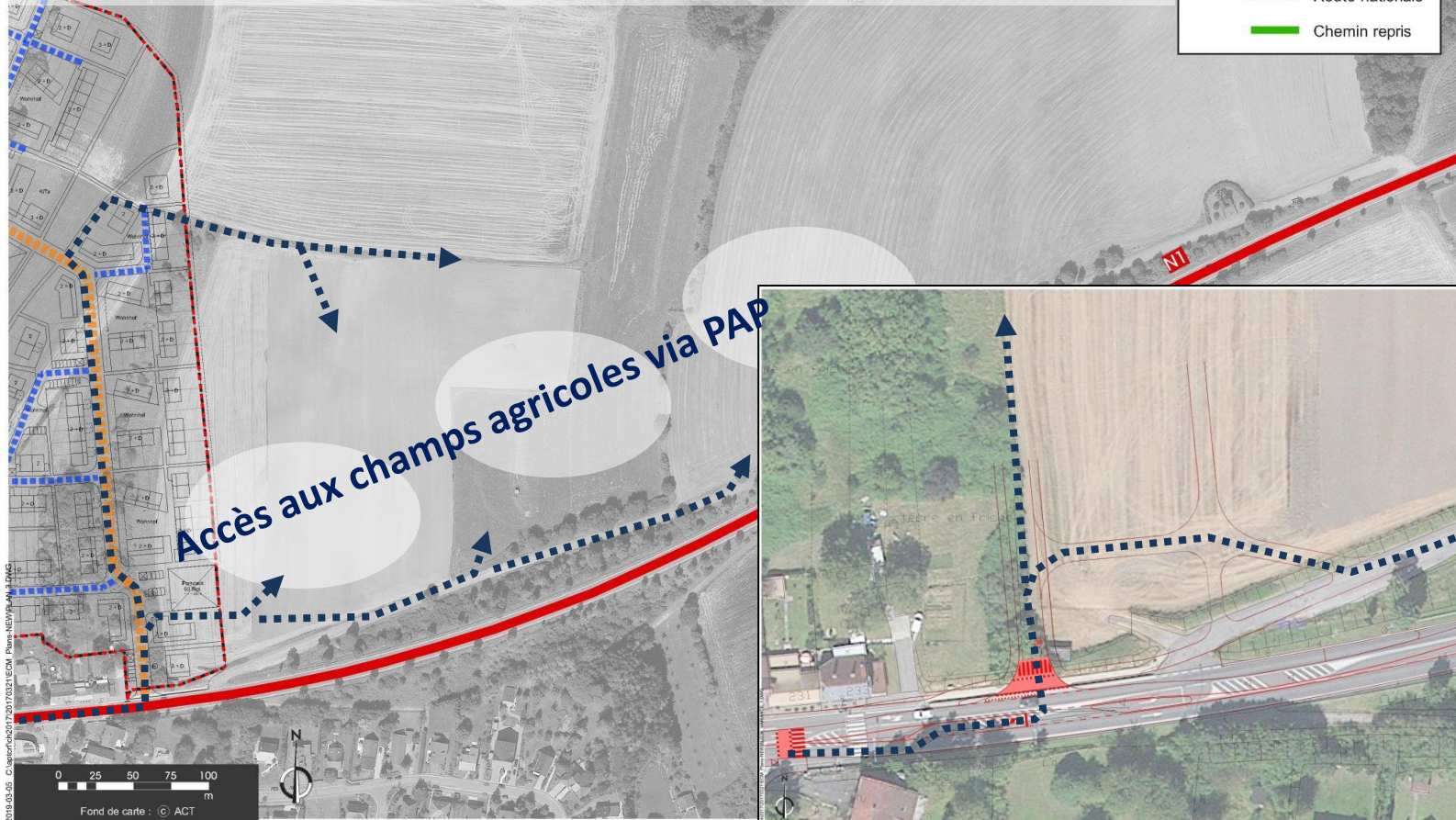
## II. Raccords du PAP au réseau routier étatique

### c) Réaménagement de l'entrée en localité



#### Trafic machines agricoles – Situation projetée:

Si besoin [à vérifier par AC avec les propriétaires et exploitants des champs agricoles], l'accès à l'ancienne N1 à garantir via le PAP!





- I. Introduction et vue d'ensemble
- II. Raccords du PAP au réseau routier étatique
- III. Organisation du réseau de pistes cyclables dans le cadre du PAP**
- IV. Installation de feux tricolores sur le carrefour N1 / CR132

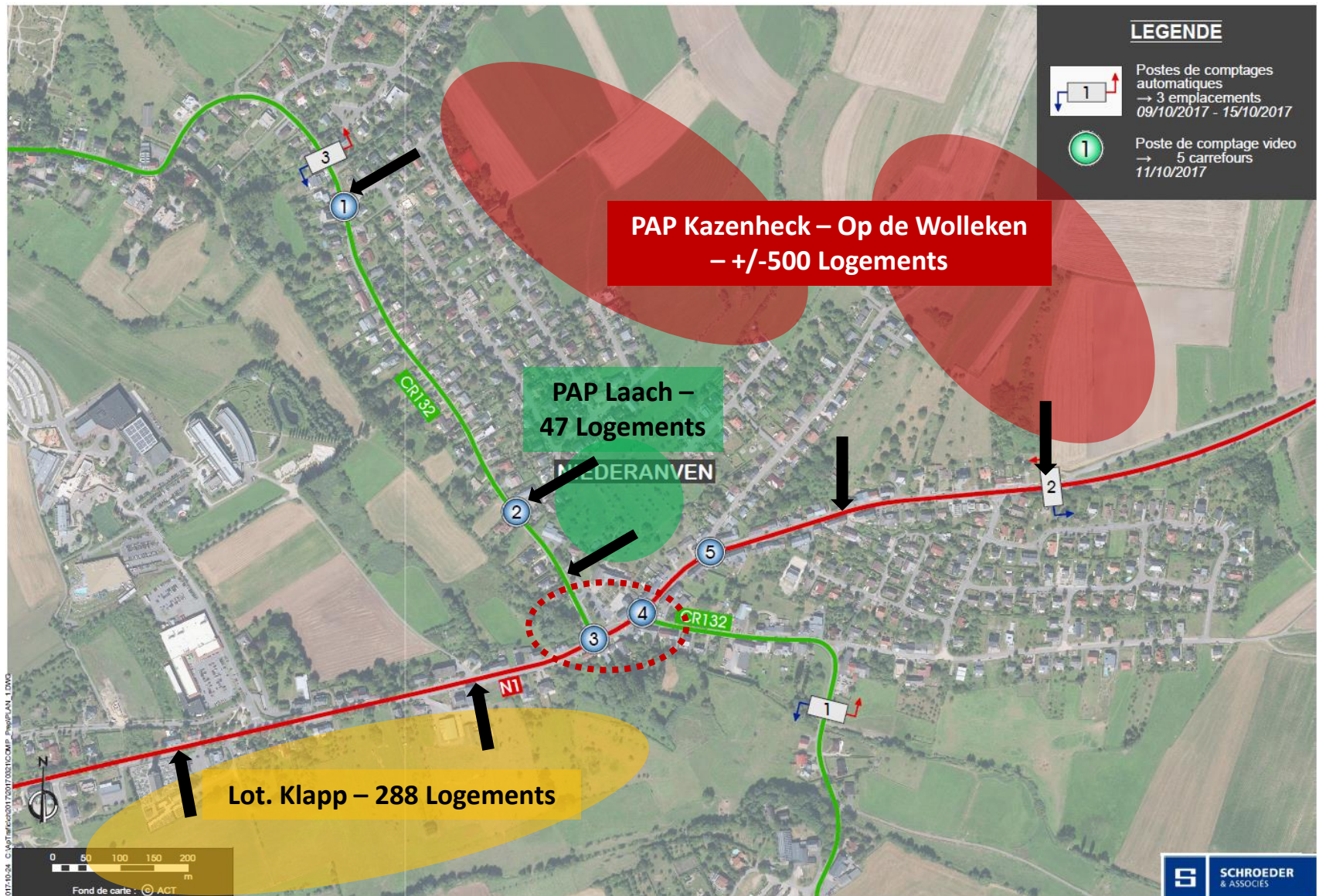




- I. Introduction et vue d'ensemble**
- II. Raccords du PAP au réseau routier étatique**
- III. Organisation du réseau de pistes cyclables dans le cadre du PAP**
- IV. Installation de feux tricolores sur le carrefour N1 / CR132**

## IV. Installation de feux tricolores sur le carrefour N1 / CR132

### Surfaces potentielles d'urbanisation



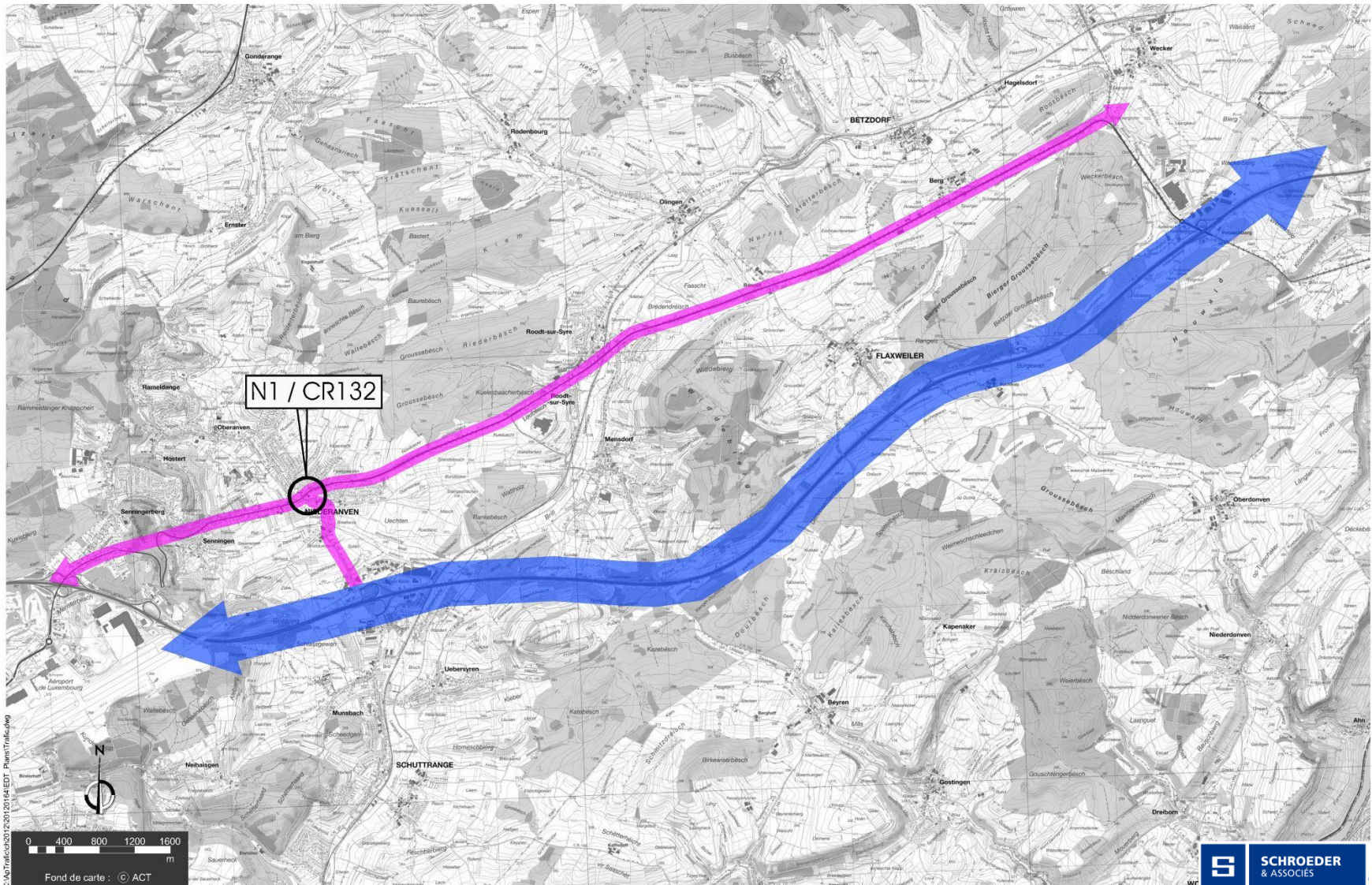


# IV. Installation de feux tricolores sur le carrefour N1 / CR132

Problématique « Incident sur la N1 »



## Cas normal: Flux principaux [A1] – Flux secondaires [N1]



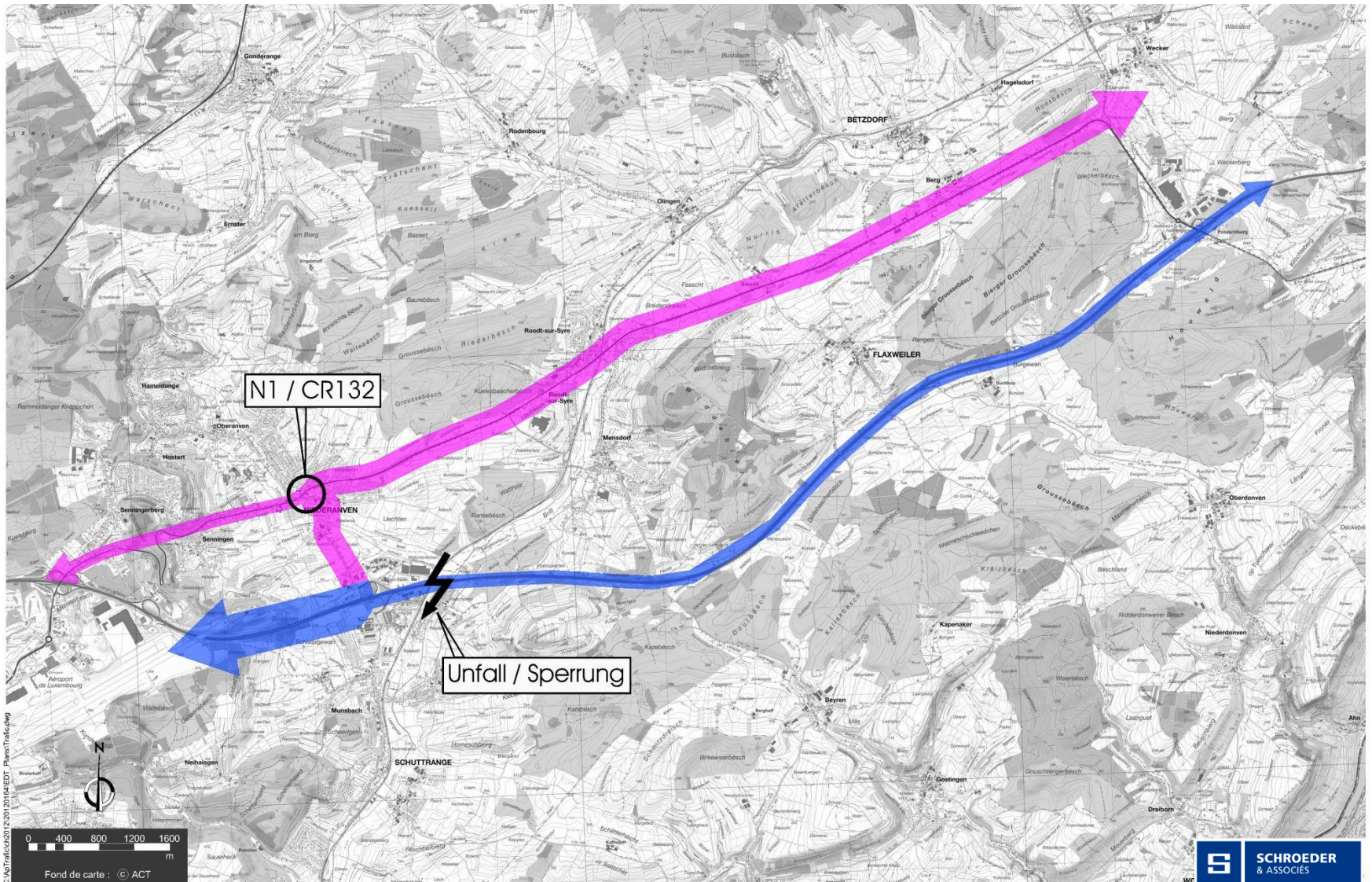


## IV. Installation de feux tricolores sur le carrefour N1 / CR132

Problématique « Incident sur la N1 »



### N1 comme déviation en cas d'incident sur la A1



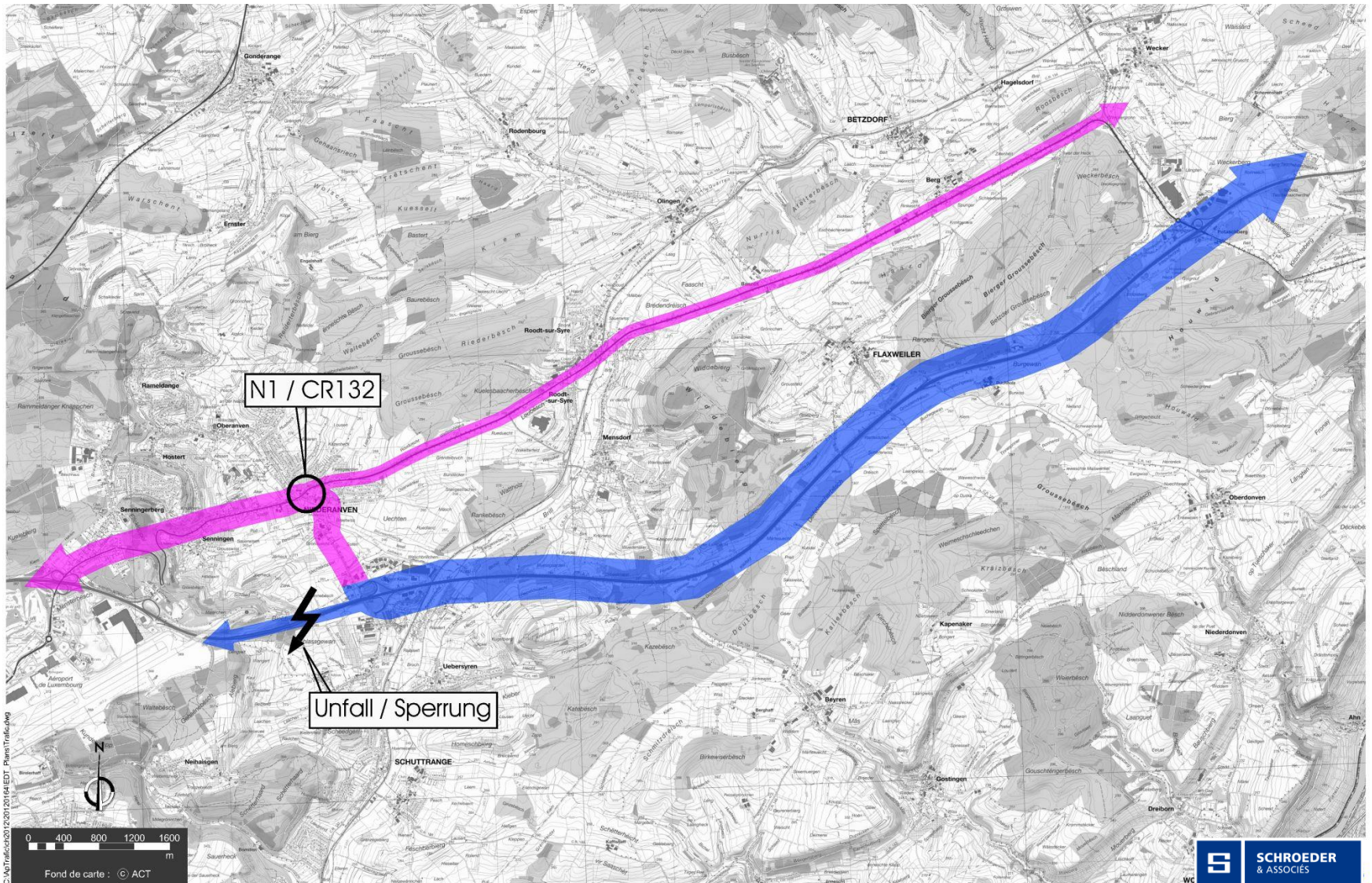


# IV. Installation de feux tricolores sur le carrefour N1 / CR132

Problématique « Incident sur la N1 »



## N1 comme déviation en cas d'incident sur la A1



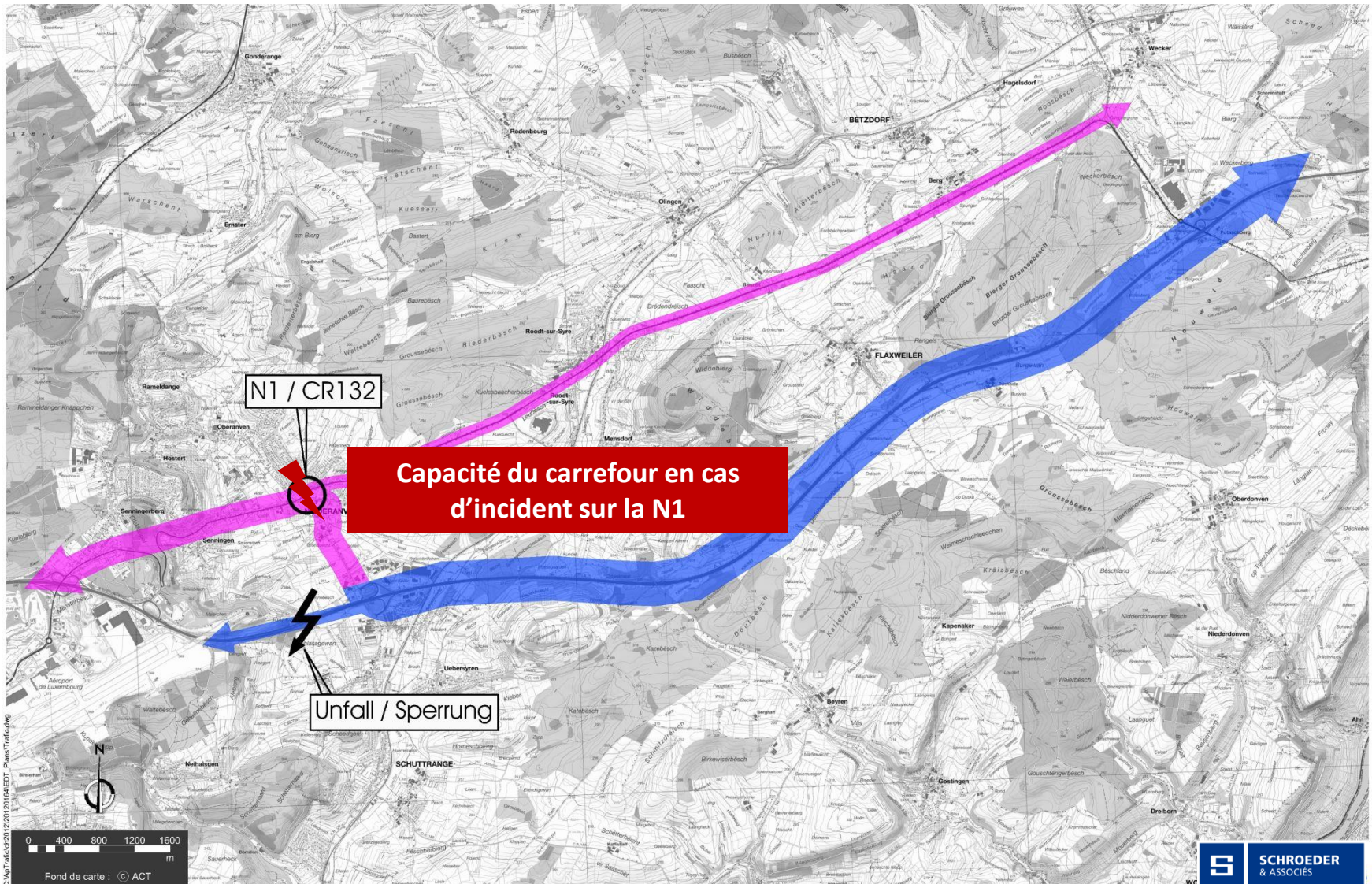


# IV. Installation de feux tricolores sur le carrefour N1 / CR132

Problématique « Incident sur la N1 »



## N1 comme déviation en cas d'incident sur la A1





## IV. Installation de feux tricolores sur le carrefour N1/CR132

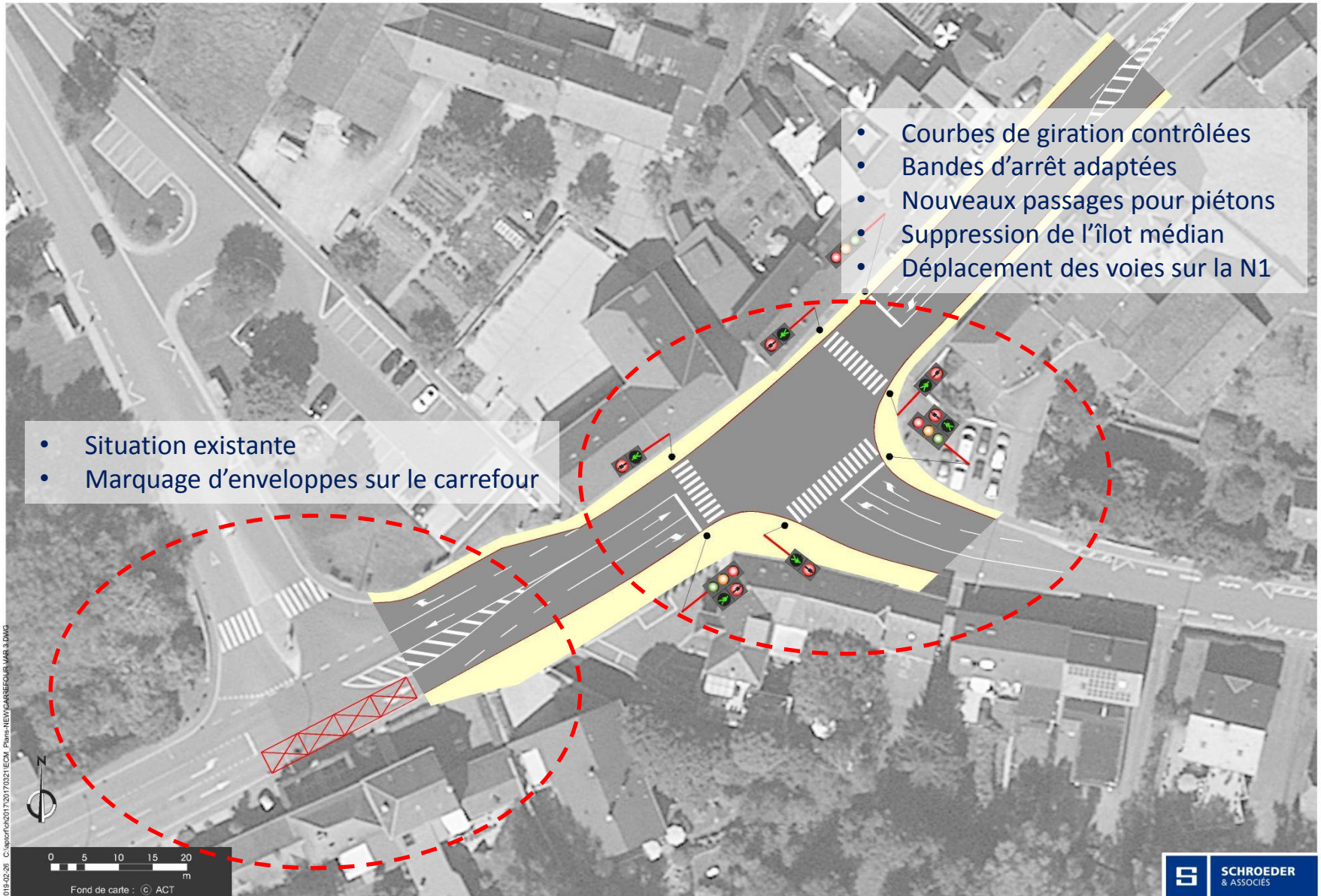
### Carrefour existant





## IV. Installation de feux tricolores sur le carrefour N1/CR132

Feux tricolores au carrefour N1 / rue de Munsbach [avec voies tournantes à droite]





# IV. Installation de feux tricolores sur le carrefour N1/CR132

Feux tricolores au carrefour N1 / rue de Munsbach [avec voies tournantes à droite]



	Variante 1		Variante 2		Variante 3	
	PM	PV	PM	PV	PM	PV
Hypothèse 2	D	C	D	C	C	D*

\*sans feux tricolores

Variante 1	2 carrefours signalisés [sans voie tournante à droite]
Variante 2	2 carrefours signalisés [avec voies tournantes à droite]
Variante 3	1 carrefour signalisé [avec voies tournantes à droite]

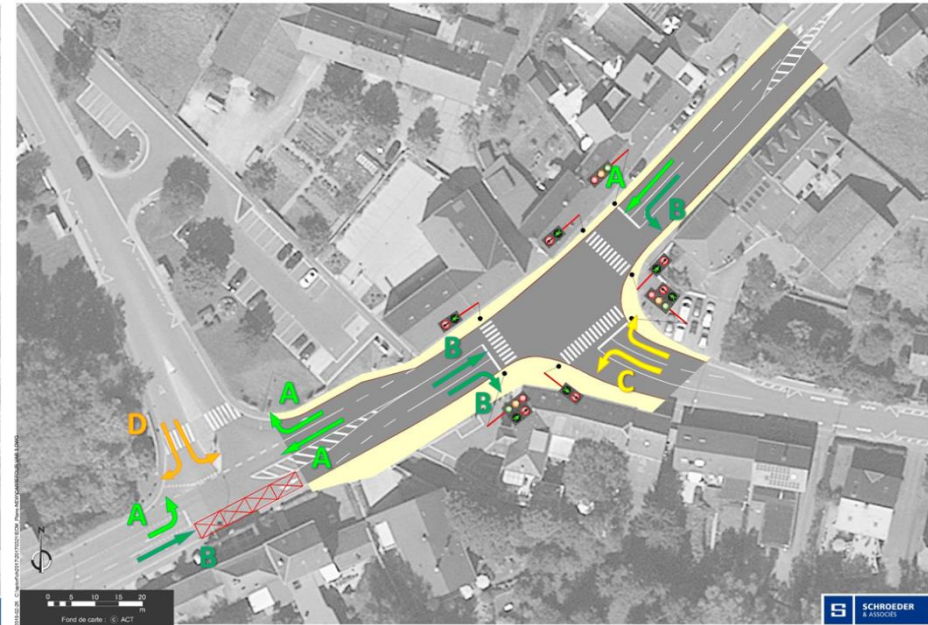
QSV	Kfz	
	Mittlere Wartezeit [s]	
	ohne LSA	mit LSA
A	≤ 10	≤ 20
B	≤ 20	≤ 35
C	≤ 30	≤ 50
D	≤ 45	≤ 70
E	> 45	> 70
F	q > C	q > C

q= Belastung Q= Kapazität

## Pointe Matinale



## Pointe Vespérale



# IV. Installation de feux tricolores sur le carrefour N1/CR132

## Tableau récapitulatif



	Trafic existant		Hypothèse 1		Hypothèse 2	
	PM	PV	PM	PV	PM	PV
Géométrie existante	E	B	E	D	E	E
Variante 1 - Feux tricolores sur 2 carrefours [sans voie tournante à droite]					D	C
Variante 2 - Feux tricolores sur 2 carrefours [avec voies tournantes à droite]					D	C
Variante 3 – Feux tricolores sur 1 carrefour [avec voies tournantes à droite]					C	D*

\*sans feux tricolores

Trafic existant	Comptage de trafic [Octobre 2017]
Hypothèse 1	Trafic existant + PAP Kazenheck + PAP Laach
Hypothèse 2	Trafic existant + PAP Kazenheck + PAP Laach + Lot. Klapp

QSV	Kfz	
	Mittlere Wartezeit [s]	
	ohne LSA	mit LSA
A	≤ 10	≤ 20
B	≤ 20	≤ 35
C	≤ 30	≤ 50
D	≤ 45	≤ 70
E	> 45	> 70
F	q > C	q > C

q= Belastung    Q= Kapazität





SCHROEDER & ASSOCIÉS

